

Seznam příloh

Příloha č. 1: Vypočtené skóre dle scóringového modelu ČNB

Příloha č. 2: Vypočtené skóre dle vlastního scóringového modelu

Příloha č. 3: Členění společností dle Klasifikace ekonomických činností (CZ-NACE)

Příloha č. 4: Počet predikovaných „dobrých“ a „špatných“ firem a jejich rozdělení podle velikosti

Příloha č. 5: Členění bankovních úvěrů

Příloha č. 6: Odchytky scóringového modelu

Příloha č. 7: Vývoj odvětví zpracovatelského průmyslu

Příloha č. 8: Finanční ukazatele

Příloha č. 9: Ukázka výpočtu skóre

Příloha č. 1

Vypočtené skóre dle scóringového modelu ČNB

DOBRÉ FIRMY:		skóre pro jednotlivé roky			
Název firmy		2006	2007	2008	2009
1. ATAS elektromotory Náchod a.s.	Z	1.00	1.00	1.00	1.00
2. Česká Rafinérská, a.s.	P	0.00	0.00	0.00	0.00
3. Ostroj, a.s.	R	0.00	0.00	0.00	0.00
4. Toma, a.s.	A	0.00	1.00	1.00	1.00
5. Cukrovar Vrbátky, a.s.	C	1.00	1.00	1.00	1.00
6. Spolana, a.s.	O	1.00	1.00	1.00	1.00
7. BRANO a.s.	V	1.00	1.00	1.00	1.00
8. ZT Metal, a.s.	A	1.00	1.00	1.00	0.00
9. Jihostroj, a.s.	T	1.00	1.00	1.00	1.00
10. Energetické strojírný Brno, a.s.	E	0.92	0.00	1.00	1.00
11. ARTIS A, a.s.	L	0.00	0.00	0.00	1.00
12. NOVASERVIS, a.s.	S	1.00	1.00	1.00	1.00
13. STASIS – ZBA, a.s.	K	1.00	1.00	1.00	1.00
14. DIOSS NÝŘANY, a.s.	Ý	0.01	0.00	0.00	0.00
15. Metalimex, a.s.		0.00	0.00	1.00	1.00
16. DEKORA – Jeníček, a.s.		1.00	1.00	1.00	1.00
17. OKULA Nýrsko, a.s.		0.00	1.00	1.00	1.00
18. Duropack Bupak Obaly, a. s.		0.00	0.00	0.00	0.00
19. SOLODOOR, a.s.		1.00	1.00	1.00	1.00
20. Karoseria, a.s.		1.00	1.00	1.00	1.00
21. RD Rýmařov, s.r.o.		1.00	0.00	1.00	1.00
22. Strojírny Bohdalice, a.s.		1.00	1.00	1.00	1.00
23. Papírny Brno, a.s.		1.00	1.00	1.00	1.00
24. Papírny Bělá, a.s.		1.00	1.00	1.00	1.00
25. ŠKODA AUTO a.s.		0.02	0.00	0.00	0.00
26. Brněnské vodárny a kanalizace, a.s.		0.01	0.24	0.05	0.01
27. Dalkia Česká republika, a.s.		1.00	0.74	0.00	0.00
28. Teplárna Písek, a.s.		0.00	0.00	0.00	0.00
29. Teplárna Strakonice, a.s.		0.00	0.00	0.00	0.00
30. ČEZ, a.s.		0.00	0.00	0.00	0.00
31. Elektrárny Opatovice, a.s.		0.96	0.00	0.00	1.00
32. Chodské vodárny a kanalizace, a.s.		0.00	0.00	0.00	0.00
33. Čeps, a.s.		0.00	0.00	0.00	0.00
34. Severomoravská plynárenská, a.s.		0.00	0.00	0.00	0.00
35. Pražská energetika, a.s.		0.00	0.00	0.00	0.00
36. Severočeské doly, a.s.		0.00	0.00	0.00	0.00
37. Asseco Solutions, a.s.		0.00	0.00	0.00	0.00
38. Pražské silniční a vodohospodářské stavby, a.s.		0.00	0.00	0.00	0.00
39. Park Golf, a.s.		0.00	1.00	0.27	1.00
40. Auto ZM, s.r.o.		0.00	0.00	0.00	0.00
odchylka		18	18	19	21

ŠPATNÉ FIRMY:		skóre pro jednotlivé roky			
Název firmy	důvod	2006	2007	2008	2009
1. Slévárna a strojírna, a.s.	Z úpadek dlužníka – 2009	0.00	0.00	0.00	1.00
2. Strojírny Tatra Praha, a.s.v likvidaci	P likvidace – 2009	1.00	1.00	1.00	1.00
3. Ormilk, a.s.v likvidaci	R konkurs na majetek – 1998	1.00	1.00	1.00	1.00
4. Tranza, a.s.	A v insolvenčním řízení – 2009	1.00	1.00	1.00	1.00
5. RCMA – Jihlava, a.s.	C v likvidaci – 2009	1.00	1.00	1.00	1.00
6. Oděvní podnik, a.s.	O úpadek dlužníka – 2010	1.00	1.00	1.00	1.00
7. HSS, a.s.	V v insolvenčním řízení – 2009	1.00	1.00	1.00	1.00
8. Bresson, a.s.	A v ins. řízení – 2009, úpadek 2010	1.00	1.00	1.00	1.00
9. ZKL – ROLL, s.r.o.	T konkurz – 2008	0.00	0.00	0.00	1.00
10. Sigma Modelárna, s.r.o.	E likvidace – 2009	0.92	1.00	0.00	0.00
11. UNIELEKTRONIK, s.r.o.	L v likvidaci – 2009	0.00	0.00	0.00	0.00
12. Apetit food, a.s.	S v insolvenčním řízení – 2010	0.00	1.00	1.00	1.00
13. Kordárna, a.s.	K v insolvenčním řízení – 2009	1.00	1.00	1.00	1.00
14. Strojírny Ostrov, s.r.o.	Ý v insolvenčním řízení – 2009	1.00	1.00	1.00	1.00
15. Strojírny Železný Brod, s.r.o.	likvidace – 2008	1.00	1.00	1.00	1.00
16. Mlékárna Rovensko, spol. s r. o.	likvidace – 2003	1.00	1.00	1.00	1.00
17. Mlékárna Kyjov, a.s.	likvidace – 2008	1.00	1.00	0.00	1.00
18. Slévárna Tupron, s.r.o.	insolvenční řízení – 2009	1.00	0.00	1.00	1.00
19. Koželužna Žalhostice, a.s.	konkurs – 2001	0.00	1.00	1.00	0.39
20. CHEMOPHARMA, a.s.	konkurs – 2006	0.00	1.00	0.00	1.00
21. Papír Bohemia, s.r.o.	likvidace – 2005	0.39	1.00	0.39	1.00
22. Mramor, spol. s r.o.	konkurz – 2002	1.00	1.00	1.00	1.00
23. Zpracování umělých hmot Tachov, s.r.o.	konkurz – 2007	0.00	1.00	1.00	1.00
24. Mrazírny Ostrava, a.s.	likvidace – 2002	0.70	0.28	0.28	0.00
25. Manfin, a.s.	v likvidaci, 2010	0.00	1.00	0.00	0.00
26. Geofyzika, a.s.	v konkurzu – 2004	1.00	0.00	1.00	1.00
27. STAVOCENTRAL, a.s. „v likvidaci“	v likvidaci – 2009	1.00	1.00	1.00	1.00
28. ABD Group, a.s.	v ins. řízení 09, konkurz 2010	1.00	1.00	1.00	1.00
29. INV, a.s.	v ins. řízení 09, konkurz 2010	1.00	1.00	1.00	1.00
30. Immo – DS, a.s.	v likvidaci, zrušen konkurs – 2008	1.00	1.00	0.46	1.00
31. Motokov International, a.s.	v likvidaci 2009	0.00	1.00	0.00	1.00
32. RTS GROUP, s.r.o.	v likvidaci 2009	1.00	1.00	1.00	0.00
33. Belgravia Czech 1, s.r.o.	v likvidaci 2009	1.00	1.00	0.00	0.07
34. T&M Morpho, s.r.o.	v likvidaci 2008	0.00	0.00	0.00	1.00
35. Theodor Trösch Transport a Turistik	v likvidaci 2009	1.00	1.00	1.00	1.00
36. Account Association, s.r.o.	v likvidaci 2009	1.00	0.00	0.00	1.00
37. Hotelinvest, a.s.	v konkurzu – 2000	1.00	1.00	1.00	1.00
38. JUNIOR centrum, a.s. v likvidaci	v likvidaci – 2006	1.00	1.00	1.00	0.00
39. Atax, s.r.o.	v likvidaci 2004	0.92	1.00	1.00	0.00
40. Harvardský průmyslový holding, a.s.	v likvidaci, zrušen konkurs 2005	1.00	0.00	1.00	1.00
odchylka		11	9	14	9

Příloha č. 2

Vypočtené skóre dle vlastního scóringového modelu

DOBRÉ FIRMY:		skóre pro jednotlivé roky			
Název firmy		2006	2007	2008	2009
1. ATAS elektromotory Náchod, a.s.	Z	0.53	0.53	0.52	0.55
2. Česká Rafinérská, a.s.	P	0.32	0.38	0.41	0.42
3. Ostroj, a.s.	R	0.32	0.35	0.07	0.10
4. Toma, a.s.	A	0.00	0.53	0.52	0.52
5. Cukrovar Vrbátky, a.s.	C	0.39	0.39	0.52	0.38
6. Spolana, a.s.	O	0.55	0.54	0.53	0.55
7. BRANO, a.s.	V	0.54	0.54	0.61	0.68
8. ZT Metal, a.s.	A	0.47	0.47	0.48	0.41
9. Jihostroj, a.s.	T	0.48	0.50	0.50	0.50
10. Energetické strojírný Brno, a.s.	E	0.53	0.54	0.56	0.58
11. ARTIS A, a.s.	L	0.45	0.42	0.38	0.50
12. NOVASERVIS, a.s.	S	0.58	0.57	0.56	0.55
13. STASIS – ZBA, a.s.	K	0.62	0.60	0.59	0.60
14. DIOSS NÝŘANY, a.s.	Ý	0.50	0.49	0.40	0.34
15. Metalimex, a.s.		0.46	0.52	0.54	0.53
16. DEKORA – Jeníček, a.s.		0.54	0.55	0.54	0.55
17. OKULA Nýrsko, a.s.		0.52	0.51	0.53	0.52
18. Duropack Bupak Obaly, a. s.		0.00	0.15	0.01	0.00
19. SOLODOOR, a.s.		0.50	0.47	0.52	0.53
20. Karoseria, a.s.		0.50	0.50	0.50	0.53
21. RD Rýmařov, s.r.o.		0.60	0.37	0.53	0.51
22. Strojírny Bohdalice, a.s.		0.54	0.53	0.52	0.53
23. Papírny Brno, a.s.		0.48	0.50	0.51	0.50
24. Papírny Bělá, a.s.		0.56	0.56	0.58	0.55
25. ŠKODA AUTO a.s.		0.49	0.42	0.41	0.42
26. Brněnské vodárny a kanalizace, a.s.		0.53	0.53	0.53	0.53
27. Dalkia Česká republika, a.s.		0.49	0.48	0.46	0.45
28. Teplárna Písek, a.s.		0.00	0.00	0.00	0.00
29. Teplárna Strakonice, a.s.		0.42	0.26	0.45	0.27
30. ČEZ, a.s.		0.47	0.46	0.42	0.46
31. Elektrárny Opatovice, a.s.		0.48	0.44	0.48	0.50
32. Chodské vodárny a kanalizace, a.s.		0.41	0.41	0.47	0.44
33. Čeps, a.s.		0.00	0.00	0.00	0.00
34. Severomoravská plynárenská, a.s.		0.25	0.27	0.00	0.01
35. Pražská energetika, a.s.		0.41	0.01	0.00	0.13
36. Severočeské doly, a.s.		0.00	0.00	0.30	0.44
37. Asseco Solutions, a.s.		0.33	0.08	0.05	0.01
38. Pražské silniční a vodohospodářské stavby, a.s.		0.42	0.01	0.47	0.44
39. Park Golf, a.s.		0.47	0.49	0.53	0.54
40. Auto ZM, s.r.o.		0.00	0.00	0.00	0.00
odchylka		12	13	18	17

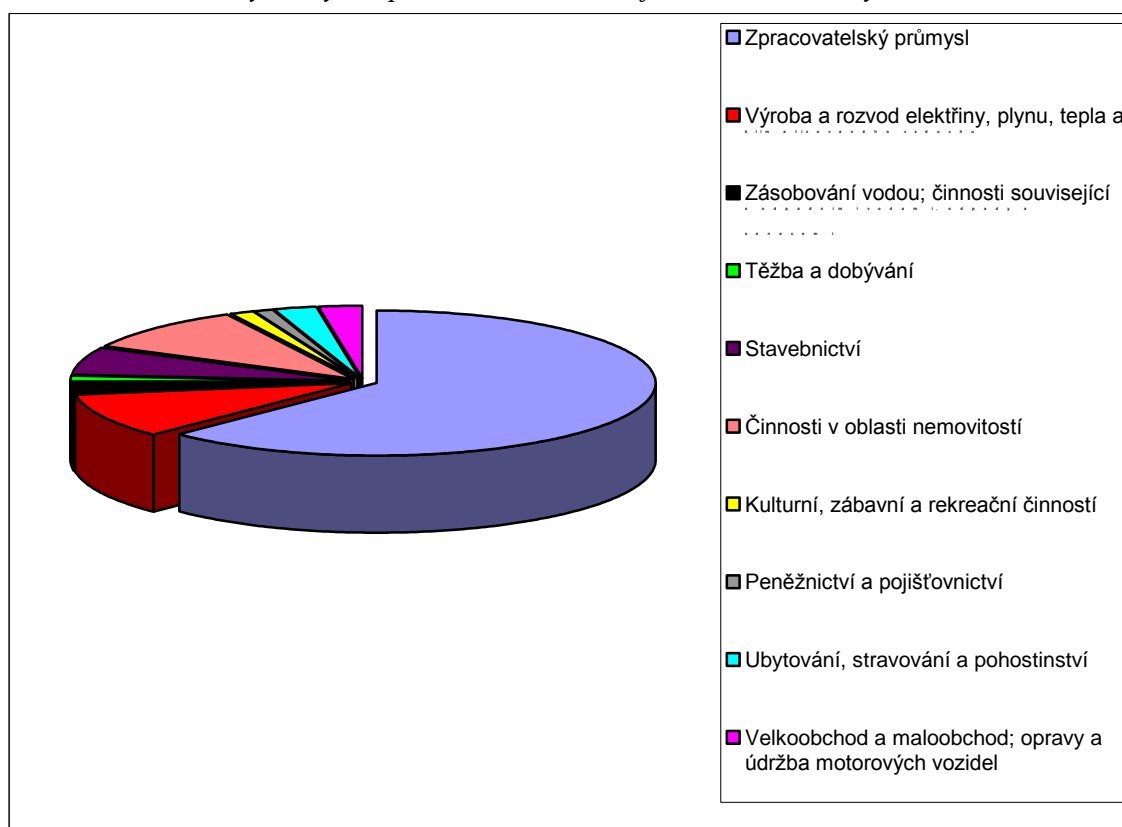
ŠPATNÉ FIRMY:		skóre pro jednotlivé roky			
Název firmy	důvod	2006	2007	2008	2009
1. Slévárna a strojírna, a.s.	Z úpadek dlužníka – 2009	0.00	0.00	0.00	0.90
2. STROJÍRNÝ TATRA PRAHA, a.s.	P likvidace – 2009	1.00	1.00	1.00	1.00
3. Ormilk, a.s. v likvidaci	R konkurs na majetek – 1998	1.00	1.00	1.00	1.00
4. Tranza, a.s.	A v insolvenčním řízení – 2009	0.56	0.54	0.54	0.55
5. RCMA – Jihlava, a.s.	C v likvidaci – 2009	1.00	1.00	1.00	0.91
6. Oděvní podnik, a.s.	O úpadek dlužníka – 2010	0.55	0.55	0.54	0.70
7. HSS, a.s.	V v insolvenčním řízení – 2009	0.93	0.81	0.80	0.74
8. Bresson, a.s.	A v ins. řízení – 2009, úpadek 2010	0.78	0.83	0.81	0.54
9. ZKL – ROLL, s.r.o.	T konkurz – 2008	0.53	0.00	0.53	0.88
10. Sigma Modelárna, s.r.o.	E likvidace – 2009	0.53	1.00	0.00	0.00
11. UNIELEKTRONIK, s.r.o.	L v likvidaci – 2009	0.00	0.00	0.00	0.00
12. Appetit food, a.s.	S v insolvenčním řízení – 2010	0.07	0.73	0.82	0.48
13. Kordárna, a.s.	K v insolvenčním řízení – 2009	0.52	0.53	0.53	0.56
14. Strojírny Ostrov, s.r.o.	Ý v insolvenčním řízení – 2009	1.00	1.00	0.62	0.52
15. Strojírny Železný Brod, s.r.o.	likvidace – 2008	0.49	0.49	0.57	0.20
16. Mlékárna Rovensko, spol. s.r.o.	likvidace – 2003	1.00	1.00	1.00	1.00
17. Mlékárna Kyjov, a.s.	likvidace – 2008	1.00	1.00	1.00	1.00
18. Slévárna Tupron, s.r.o.	insolvenční řízení – 2009	0.71	0.31	0.63	0.74
19. Koželužna Žalhostice, a.s.	konkurs – 2001	0.00	1.00	1.00	0.52
20. CHEMOPHARMA, a.s.	konkurs – 2006	0.00	1.00	0.00	1.00
21. Papír Bohemia, s.r.o.	likvidace – 2005	0.52	1.00	0.52	1.00
22. Mramor, spol. s r.o.	konkurz – 2002	1.00	1.00	1.00	1.00
23. Zpracování umělých hmot Tachov, s.r.o.	konkurz – 2007	0.25	1.00	1.00	1.00
24. Mrazírny Ostrava, a.s.	likvidace – 2002	0.51	0.51	0.51	0.00
25. Manfin, a.s.	v likvidaci, 2010	0.31	0.45	0.26	0.00
26. Geofyzika, a.s.	v konkurzu – 2004	1.00	0.00	1.00	1.00
27. STAVOCENTRAL, a.s. „v likvidaci“	v likvidaci – 2009	1.00	1.00	1.00	1.00
28. ABD Group, a.s.	v ins. řízení 09, konkurz 2010	0.60	0.61	0.59	0.59
29. INV, a.s.	v ins. řízení 09, konkurz 2010	0.59	0.60	0.71	0.58
30. Immo – DS, a.s.	v likvidaci, zrušen konkurs – 2008	1.00	1.00	0.52	1.00
31. Motokov International, a.s.	v likvidaci 2009	0.54	1.00	0.51	1.00
32. RTS GROUP, s.r.o.	v likvidaci 2009	0.55	0.56	0.58	0.57
33. Belgravia Czech I, s.r.o.	v likvidaci 2009	1.00	1.00	0.00	0.52
34. T&M Morpho, s.r.o.	v likvidaci 2008	0.00	0.00	0.00	1.00
35. Theodor Trösch Transport a Turistik, s.r.o.	v likvidaci 2009	0.57	1.00	1.00	1.00
36. Account Association, s.r.o.	v likvidaci, 2009	0.60	0.00	0.00	1.00
37. Hotelinvest, a.s.	v konkurzu – 2000	1.00	1.00	1.00	1.00
38. JUNIOR centrum, a.s. v likvidaci	v likvidaci – 2006	1.00	1.00	1.00	0.00
39. Atax, s.r.o.	v likvidaci 2004	0.53	1.00	1.00	1.00
40. Harvardský průmyslový holding, a.s.	v likvidaci, zrušen konkurs 2005	1.00	0.00	1.00	1.00
odchylka		9	10	8	7

Příloha č. 3

Členění společností dle Klasifikace ekonomických činností (CZ-NACE)

Převážnou část společností tvoří zpracovatelský průmysl, jehož součástí je výroba potravinářských výrobků a nápojů, tabákových výrobků, textilií, oděvů, usní a souvisejících výrobků, zpracování dřeva, výroba dřevěných výrobků kromě nábytku, vlákniny, papíru a výrobků z papíru, vydavatelství, tisk, výroba koksu, jaderných paliv, rafinérské zpracování ropy, výroba chemických látek, léčiv, pryžových a plastových výrobků, základních kovů, hutních a kovárenských výrobků, elektrických a optických přístrojů, dopravních prostředků a další.

Členění vybraných společností dle Klasifikace ekonomických činností



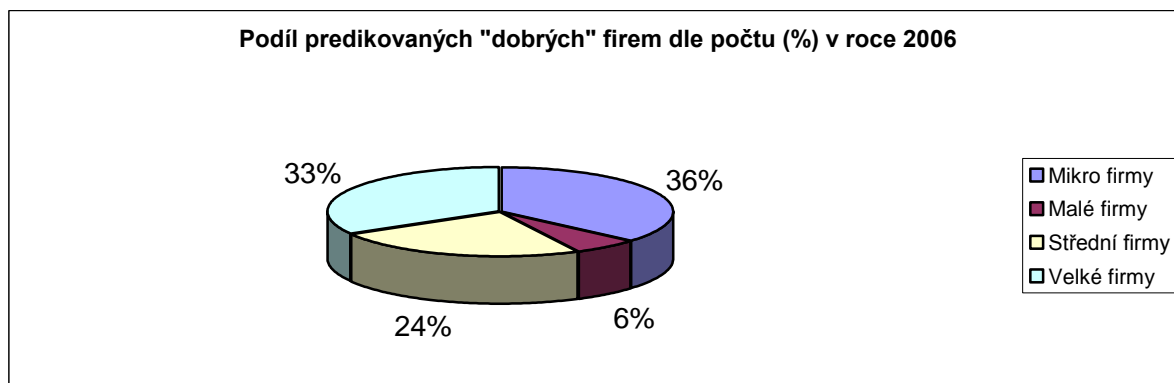
Zdroj: ČSÚ a vlastní zpracování

Příloha č. 4

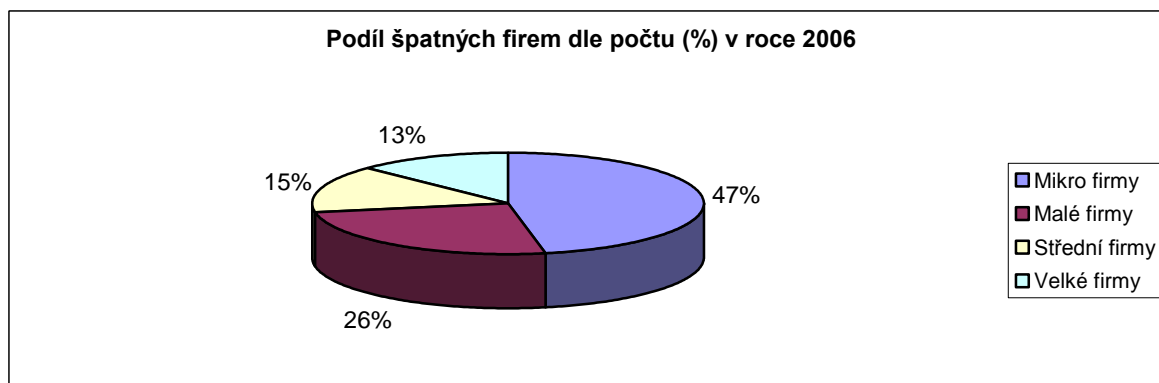
Počet predikovaných „dobrých“ a „špatných“ firem a jejich rozdělení podle velikosti

Rok 2006

2006		Dobré firmy	
Typ firmy	Aktiva (mil. Kč)	Počet	Podíl dle počtu (%)
Mikro firmy	< 60	12	36%
Malé firmy	61 – 300	2	6%
Střední firmy	301 -1290	8	24%
Velké firmy	>1291	11	33%
Celkem	-	33	100%

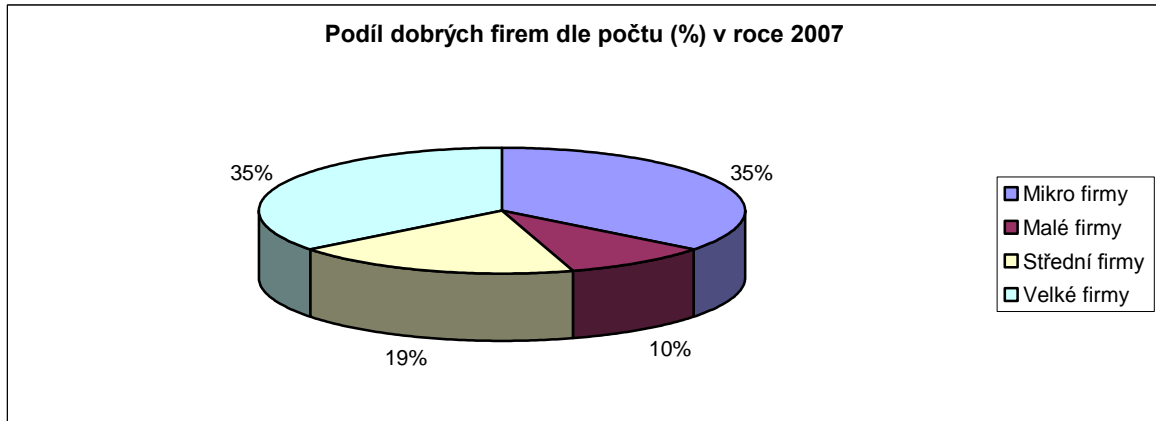


2006		Špatné firmy	
Typ firmy	Aktiva (mil. Kč)	Počet	Podíl dle počtu (%)
Mikro firmy	< 60	22	47%
Malé firmy	61 – 300	12	26%
Střední firmy	301 -1290	7	15%
Velké firmy	>1291	6	13%
Celkem	-	47	100%

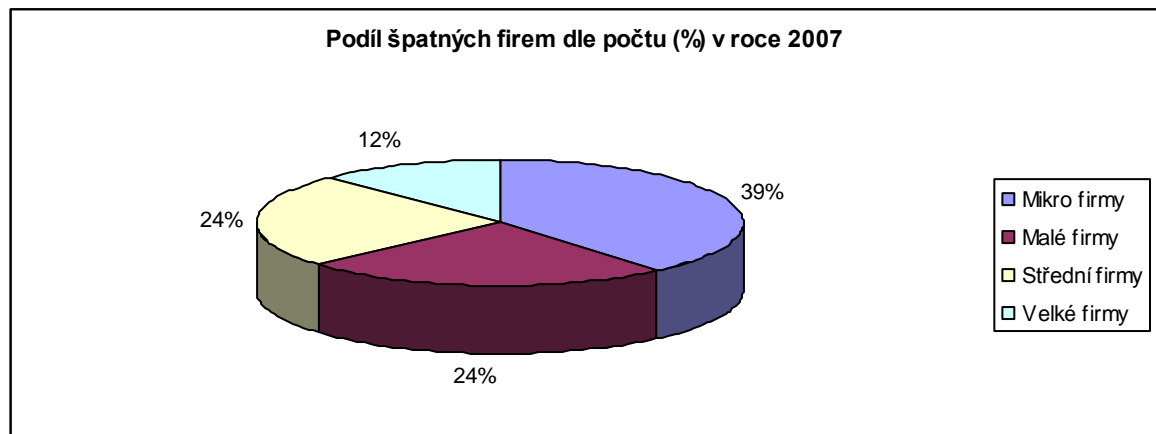


Rok 2007

2007		Dobré firmy	
Typ firmy	Aktiva (mil. Kč)	Počet	Podíl dle počtu (%)
Mikro firmy	< 60	11	35%
Malé firmy	61 – 300	3	10%
Střední firmy	301 -1290	6	19%
Velké firmy	>1291	11	35%
Celkem	-	31	100%

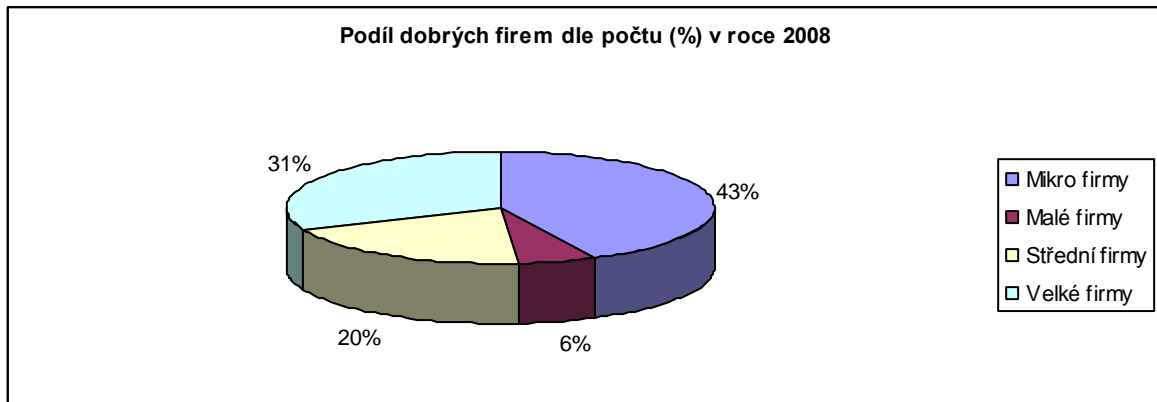


2007		Špatné firmy	
Typ firmy	Aktiva (mil. Kč)	Počet	Podíl dle počtu (%)
Mikro firmy	< 60	19	39%
Malé firmy	61 – 300	12	24%
Střední firmy	301 -1290	12	24%
Velké firmy	>1291	6	12%
Celkem	-	49	100%

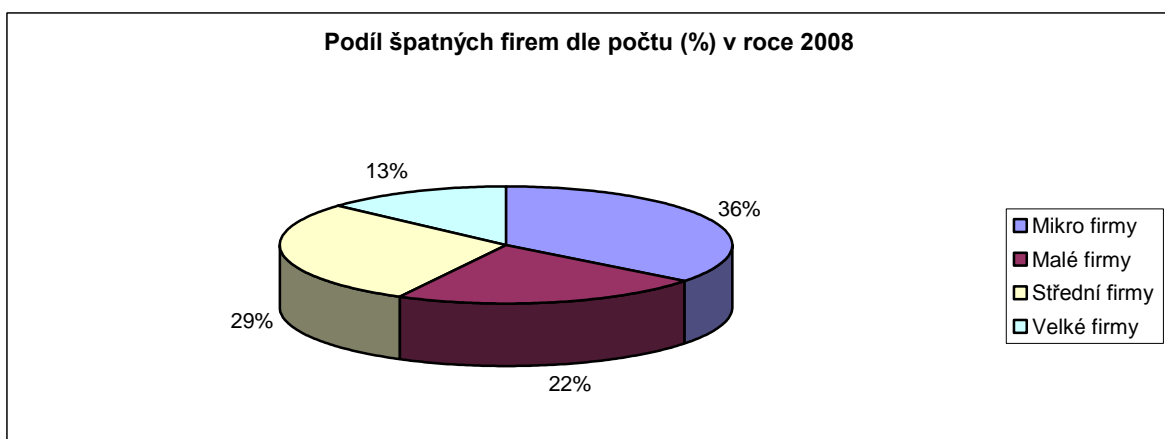


Rok 2008

2008		Dobré firmy	
Typ firmy	Aktiva (mil. Kč)	Počet	Podíl dle počtu (%)
Mikro firmy	< 60	15	43%
Malé firmy	61 – 300	2	6%
Střední firmy	301 -1290	7	20%
Velké firmy	>1291	11	31%
Celkem	-	35	100%

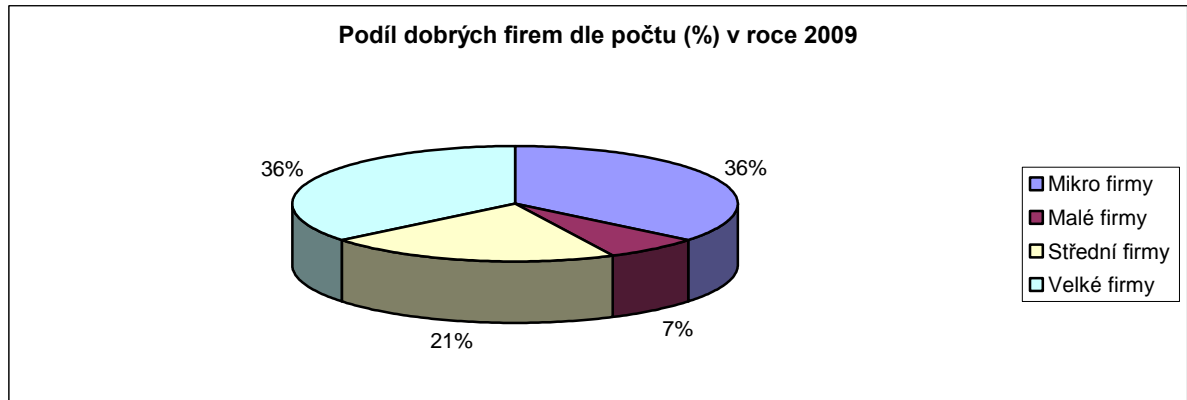


2008		Špatné firmy	
Typ firmy	Aktiva (mil. Kč)	Počet	Podíl dle počtu (%)
Mikro firmy	< 60	16	36%
Malé firmy	61 – 300	10	22%
Střední firmy	301 -1290	13	29%
Velké firmy	>1291	6	13%
Celkem	-	45	100%

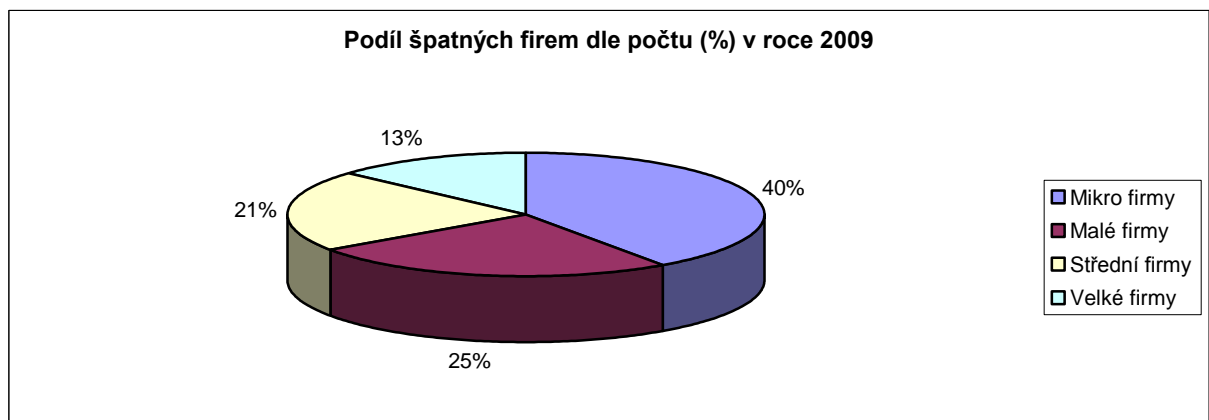


Rok 2009

2009		Dobré firmy	
Typ firmy	Aktiva (mil. Kč)	Počet	Podíl dle počtu (%)
Mikro firmy	< 60	10	36%
Malé firmy	61 – 300	2	7%
Střední firmy	301 -1290	6	21%
Velké firmy	>1291	10	36%
Celkem	-	28	100%



2009		Špatné firmy	
Typ firmy	Aktiva (mil. Kč)	Počet	Podíl dle počtu (%)
Mikro firmy	< 60	21	40%
Malé firmy	61 – 300	13	25%
Střední firmy	301 -1290	11	21%
Velké firmy	>1291	7	13%
Celkem	-	52	100%



Příloha č. 5

Členění bankovních úvěrů

1) Členění úvěrů z hlediska doby do splatnosti:

Krátkodobé bankovní úvěry, které se poskytují za účelem překlenutí dočasného nedostatku peněžních prostředků na dobu maximálně jednoho roku. Krátkodobé bankovní úvěry se vyznačují vyšší úrokovou sazbou. Mezi základní druhy krátkodobých úvěrů patří:

a) *Kontokorentní úvěr* – jedná se o nejvíce rozšířený typ úvěru, který vzniká písemnou smlouvou s bankou, kde se dohodne maximální úvěrový limit, do kterého může klient vyčerpat peněžní prostředky. Při přečerpání svých prostředků se klient dostává do debetního zůstatku.

b) *Směnečný eskontní úvěr* – tento úvěr spočívá v odkupu směnky bankou od majitele před lhůtou splatnosti. Při odkupu směnky si banka sráží diskont, což je úrok ze směnečné částky za dobu, která zbývá do doby splatnosti směnky. Banka tím nepřímo poskytne úvěr dlužníkovi, který v době splatnosti vymáhá. V případě nezaplacení musí částku uhradit původní vlastník směnky.

c) *Akceptační úvěr* – banka na žádost výstavce směnku akceptuje a stává se hlavním dlužníkem. Banka neposkytuje peníze, ale pouze své dobré jméno. Tyto úvěry akceptované bankou jsou poskytovány pouze důvěryhodným klientům.

d) *Ručitelský úvěr* – banka se zaručuje za dlužníka, že splní svůj závazek vůči třetí osobě.

e) *Lombardní úvěr* – tento úvěr se poskytuje na zástavu movité věci (cenné papíry, pohledávky, zboží, drahé kovy, cennosti).

Střednědobé bankovní úvěry poskytované na jeden až čtyři roky. Do střednědobých úvěrů zařazujeme:

a) *Emisní půjčka* – vzniká vydáním dluhopisů. Emitent má závazek vůči majiteli dluhopisu. Musí splatit dlužnou nominální hodnotu a naběhlý úrok.

b) *Půjčka na úvěrový úpis* – vzniká uzavřením úvěrové smlouvy mezi klientem a bankou. Na poskytnutý úvěr dlužník podepisuje závazkovou listinu.

c) *Hypotekární půjčka* – tento úvěr se poskytuje na zástavu nemovitosti, která již existuje nebo bude realizována využitím úvěru.

d) *Spotřební půjčka* – jedná se o půjčku poskytovanou fyzickým osobám na pořízení

spotřebitelského zboží.

Dlouhodobé bankovní úvěry poskytované na období delší než čtyři roky. Rozčlenění dlouhodobých úvěrů je stejné jako u střednědobých úvěrů.

2) Členění úvěrů z hlediska zajištění:

Nekryté (bianko úvěry) – úvěry jsou poskytovány pouze solventním klientům. Banka nepožaduje žádnou záruku.

Kryté úvěry – tyto úvěry jsou kryté osobním zajištěním (směnečné zajištění) nebo reálným zajištěním jako je zástava movitých, nemovitých věcí a postoupení pohledávek.

3) Členění úvěrů z hlediska účelu:

Úvěr na provozní potřeby a investiční potřeby – tento úvěr se využívá při financování provozních potřeb v rámci podnikatelské činnosti, jako je pořízení hmotného nebo nehmotného investičního majetku. Neposkytuje se ve vyšší hodnotě než je hodnota pořizovaného majetku a v případě úvěru na investiční potřeby se poskytuje maximálně do výše smluvní ceny. Je zde možnost čerpat úvěr jednorázově nebo také postupně.

Úvěr překlenovací – je určen klientům, kteří mají uzavřeno stavební spoření, ale potřebují finanční prostředky dříve, než splní podmínky na přidělení řádného úvěru. Pomáhají tak klientovi překlenout přechodný nedostatek finančních prostředků avšak za méně výhodných podmínek.

Hypotéční úvěr – splácení hypotečního úvěru je zajištěno zástavním právem k nemovitosti. Pokud je úvěr poskytnut za účelem pořízení nemovitosti, pak se jedná o hypotéku. Odlišné jsou americké hypotéky, které se poskytují na cokoli.

Spotřební úvěr – slouží domácnostem ke krytí spotřebních výdajů. Tyto úvěry je možné členit na revolvingové, splátkové a další.

Úvěr exportní slouží zahraničním importérům na dovoz českého zboží nebo služeb. Naopak *importní úvěr* je poskytnut klientům na dovoz.

4) Členění úvěru z hlediska poskytnutí:

Úvěry přímé – klient přímo navštíví banku a jedná s pracovníky banky.

Úvěry nepřímé – zahrnují tři strany – kupujícího, obchodníka a banku.

Příloha č. 6

Odchytky scóringového modelu

Odchytky odhadnutého scóringového modelu u firem ve zpracovatelském průmyslu

	2006	2007	2008	2009
špatné – špatné	17	19	20	19
dobré – dobré	14	13	9	10
špatné – dobré (odchylka)	8	6	5	6
dobré – špatné (odchylka)	11	12	16	15
celkem	50	50	50	50
celkem odchylka	19	18	21	21
odchylka (%)	38%	36%	42%	42%

Zdroj: vlastní výpočty

Odchytky scóringového modelu ČNB u firem ve zpracovatelském průmyslu

	2006	2007	2008	2009
špatné – špatné	16	20	16	20
dobré – dobré	9	9	6	6
špatné – dobré (odchylka)	9	5	9	5
dobré – špatné (odchylka)	16	16	19	19
celkem	50	50	50	50
celkem odchylka	25	21	28	24
odchylka (%)	50%	42%	56%	48%

Zdroj: vlastní výpočty

Odchytky odhadnutého scóringového modelu u firem z ostatních odvětví

	2006	2007	2008	2009
špatné – špatné	14	11	12	14
dobré – dobré	14	14	13	13
špatné – dobré (odchylka)	1	4	3	1
dobré – špatné (odchylka)	1	1	2	2
celkem	30	30	30	30
celkem odchylka	2	5	5	3
odchylka (%)	7%	17%	17%	10%

Zdroj: vlastní výpočty

Odchytky scóringového modelu ČNB u firem z ostatních odvětví

	2006	2007	2008	2009
špatné – špatné	13	11	10	11
dobré – dobré	13	13	15	13
špatné – dobré (odchylka)	2	4	5	4
dobré – špatné (odchylka)	2	2	0	2
celkem	30	30	30	30
celkem odchylka	4	6	5	6
odchylka (%)	13%	20%	17%	20%

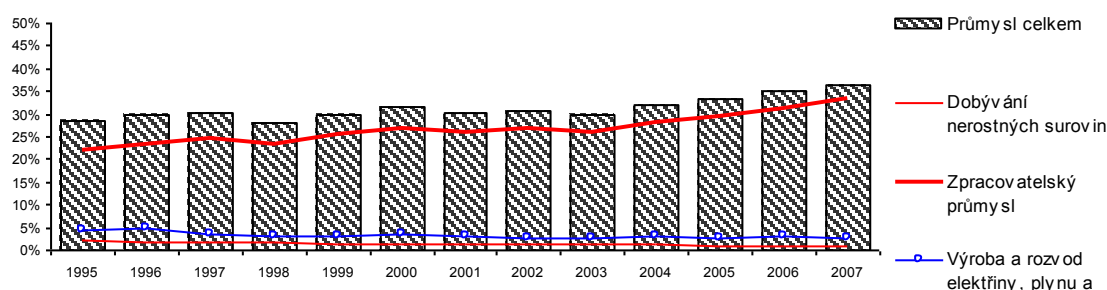
Zdroj: vlastní výpočty

Příloha č. 7

Vývoj odvětví zpracovatelského průmyslu

Ke kvalitnímu zhodnocení úvěrového rizika je potřeba posoudit vývoj jednotlivých odvětví, ve kterých podniky působí. Převážná část vybraných společností působí v odvětví zpracovatelského průmyslu, který má největší podíl na tvorbě hrubého domácího produktu v ČR.

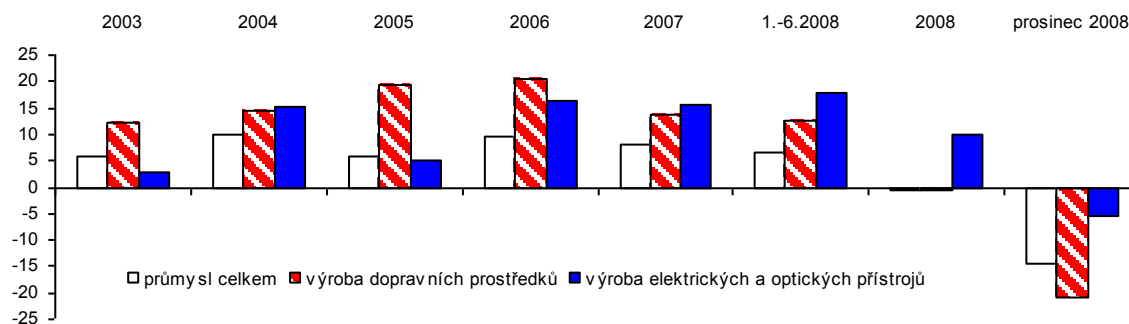
Podíl průmyslových odvětví na hrubé přidané hodnotě v ekonomice (v %)



Zdroj: ČSÚ

V roce 2008 se zpracovatelský průmysl podílel na tvorbě hrubé přidané hodnoty 25,1%, což bylo ale o 1,4 procentního bodu méně oproti předchozímu roku. Příznivý vývoj zpracovatelského průmyslu na počátku roku 2008 zapříčinil mírný nárůst průmyslu celkem. Ve čtvrtém čtvrtletí téhož roku ovšem nastal mohutný propad zpracovatelského průmyslu. Klesající zahraniční poptávka nejvíce postihla výrobu automobilů a elektroniky, což je zaznamenáno v následujícím grafu.

Index průmyslové produkce vybraných odvětví (meziroční přírůstky/úbytky v %)

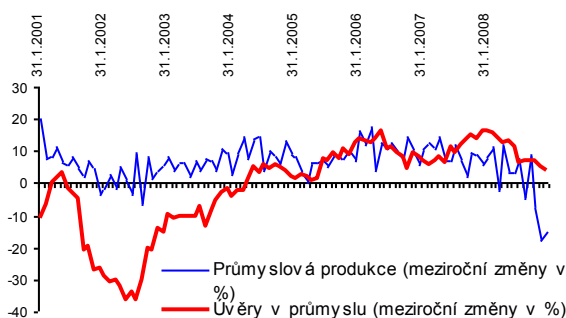


Zdroj: ČSÚ

V důsledku globální finanční krize banky začaly mít obavy o finanční zdraví úvěrovaných firem, a proto zpřísnily podmínky pro získání peněžních prostředků, což vedlo k bankrotu některých firem. Celkově došlo k úbytku objemu korunových úvěrů všem ekonomickým odvětvím o 7,7 mld. Kč a koncem roku 2008 dosahovaly úvěry ve zpracovatelském průmyslu 174,9 mld. Kč.

Z níže uvedeného grafu produkce je patrné, že od poloviny roku 2001 do konce roku 2003 nedostatek zdrojů od bank neměl výrazný dopad na průmyslovou produkci. Odvětví bylo schopno fungovat i přes úvěrovou restrikcí. To se ale změnilo v roce 2008, kdy ještě při relativně vysokém objemu úvěrů průmyslovým firmám dochází k poklesu jejich produkce.

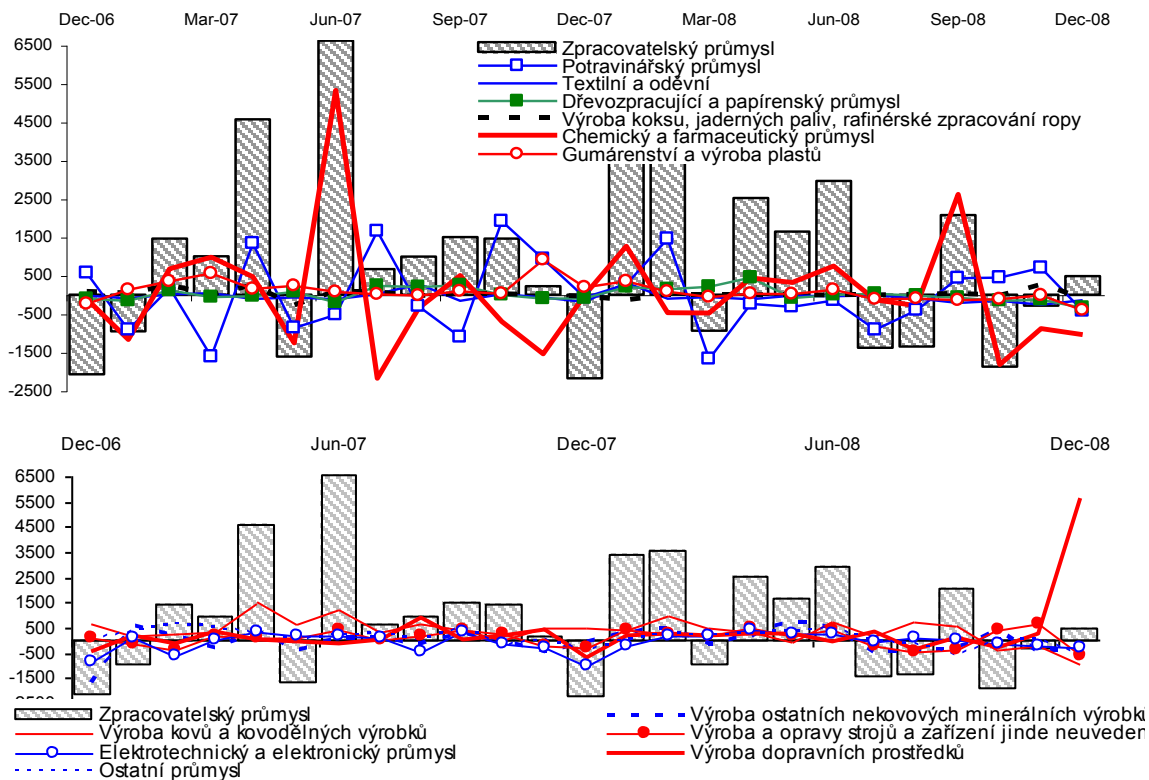
Produkce a bankovní úvěry v průmyslu (meziroční změny v %)



Zdroj: ČSÚ

V rámci zpracovatelského průmyslu klesly úvěry především v chemické výrobě, textilním průmyslu a také u elektroniky. Za poklesem objemu úvěrů stojí změna struktury zpracovatelského průmyslu, která se více zaměřuje na investičně méně náročné výroby. Dalším důvodem je častější využívání alternativních zdrojů financování, jako jsou dodavatelské úvěry, faktoring a forfaiting, odkupy pohledávek a leasing. Ze všech odvětví zpracovatelského průmyslu byla nejvíce úvěrována výroba kovu a kovodělných výrobků, potravinářský a následně chemický průmysl.

Nové úvěry vybraných odvětví v odvětvích zpracovatelského průmyslu (v mil. Kč, meziměsíční změny)



Zdroj: ČNB

Příloha č. 8

Finanční ukazatele

Rok 2005	OL	FPI	FPII	UK	HZM	VK	DOZ
Atas, a.s.	0.0070	0.870729	0.1785	2.235592	0.0133	0.006384	87.62993
Česká Rafinérská, a.s.	0.24659	0.415584	0.00000	50.00154	0.0348	0.01534	43.91373
Ostroj, a.s.	0.99063	0.331669	0.022605	48.85701	0.148302	0.088636	55.81297
Toma, a.s.	0.72572	0.033803	0.00000	0.00000	0.090183	0.02969	19.62491
Cukrovar Vrbátky, a.s.	0.65588	0.484291	0.00000	33.75767	0.166443	0.136139	234.2916
Spolana, a.s.	0.01129	2.646434	0.00000	3.62385	0.050694	0.171478	30.52327
Brano, a.s.	0.42459	0.864398	0.00000	0.00000	-0.00247	0.000341	38.58881
ZT Metal, a.s.	0.83902	0.570847	0.00000	14.68217	0.017487	0.01226	34.13029
Jihostroj, a.s.	0.05646	0.303359	0.054837	12.4458	0.06719	0.028377	75.88581
Energetické strojírny Brno, a.s.	0.00000	0.00000	0.00000	0.00000	0.00000	0.00000	0.00000
ARTIS A, a.s.	0.27646	0.800467	0.00000	19.925	0.02866	0.093349	26.80175
NOVASERVIS, a.s.	0.73406	4.754136	1.900751	1.936908	0.133572	0.212164	68.25296
STASIS – ZBA, a.s.	0.16028	7.958734	0.915024	2.273018	0.022382	-0.06065	175.8219
DIOSS NÝŘANY, a.s.	0.76941	0.445131	0.105755	7.802684	0.039371	0.034612	11.82591
Metalimex, a.s.	0.30645	1.553248	0.00000	19.48708	0.020678	0.219593	6.450985
DEKORA – Jeníček, a.s.	0.03176	1.70874	0.00000	3.200224	0.026525	0.052672	64.48293
OKULA Nýrsko, a.s.	0.74564	0.861943	0.338559	3.588207	0.016266	0.045029	0.612994
Duopack Bupak Obaly, a. s.	7.61482	0.221991	0.00000	307.5726	0.149082	0.23245	24.22954
Karoseria, a.s.	0.29864	0.160423	0.093963	6.667053	0.217565	0.040126	135.3456
SOLODOOR, a.s.	0.45746	0.569515	0.082259	7.606383	0.019174	0.019717	31.43791
RD Rýmařov, s.r.o.	0.07314	1.332656	0.00000	-13.0165	-0.0092	-0.11148	26.65544
Strojírny Bohdalice, a.s.	0.01797	1.087758	0.167365	-0.00646	-0.0001	-0.13648	178.552
Papírny Brno, a.s.	0.16742	0.881433	0.216021	12.71583	0.089404	0.15979	67.51788
Papírny Bělá, a.s.	0.02365	3.682248	0.198757	3.862289	0.034945	0.110925	53.0262
Škoda Auto, a.s.	0.02937	0.80666	0.107351	11.15273	0.056259	0.158402	17.35485
Slévárna a strojírna, a.s.	0.78476	0.445104	0.00000	0.00000	0.023399	0.032503	39.52726
Strojírny Tatra Praha, a.s.	36.8571	0.021987	0.00000	-4521	-2.44114	-0.03498	15.56965
Ormil, a.s.	0.10846	-1.08995	-0.06103	0.00000	0.00000	0.006533	0.00000
Tranza, a.s.	0.03031	2.027883	0.101455	-0.3252	-0.00278	-0.18839	98.97632
RCMA – Jihlava, a.s.	130	0.006448	0.00000	0.00000	0.00000	-0.07469	0.00000
Oděvní podnik, a.s.	0.08668	1.583053	0.954006	0.192432	0.00335	0.013461	143.561
HSS, a.s.	0.00316	47.93129	0.00000	3.236319	0.029655	-0.52302	95.90515
Bresson, a.s.	0.04457	21.42487	5.356986	-0.48641	-0.0399	-0.96408	212.813
ZKL – ROLL, s.r.o.	0.00000	0.00000	0.00000	0.00000	0.00000	-0.00446	0.00000
Sigma Modelárna, s.r.o.	0.00000	0.00000	0.00000	0.00000	0.00000	0.00000	0.00000
UNIELEKTRONIK, s.r.o.	1.38787	0.68256	0.00000	0.00000	0.106114	0.209536	45.78698
Apetit food, a.s.	0.00623	4.964299	0.00000	165.5	0.065753	0.248403	0.00000
Manfin, a.s.	4.96667	0.022891	0.00000	50.47368	0.189563	0.081705	4.761811
Kordárna, a.s.	0.05088	1.316746	0.368567	5.189278	0.057809	0.136226	29.98013
STROJÍRNY OSTROV s.r.o.	0.46334	-1.82019	0.00000	0.00000	-0.22285	0.068734	7.344013
Strojírny Železný Brod, s.r.o.	0.00087	1.043639	0.559262	11.87714	0.111203	0.315359	68.58274
Mlékárna Rovensko, s.r.o.	63.3636	0.003015	0.00000	0.00000	0.00000	-0.06098	0.00000

Rok 2005	OL	FPI	FPII	UK	HZM	VK	DOZ
Mlékárna Kyjov, a.s.	0.05447	-13.7047	0	-464.444	-0.03303	2.07717	15.0497
Slévárna Tupron, s.r.o.	0.05822	17.16343	0	5.256809	0.02369	0.544	26.29224
Koželužna Žalhostice, a.s.	0.01961	-1.04783	-0.05311	0	0	-0.00633	0
Chemopharma, a.s.	0.00704	1.299087	0.150354	0	5.604065	0.407811	650.967
Papír Bohemia, s.r.o.	0.04577	-1.04771	-0.00541	0	0	0	0
Mramor, s.r.o.	0.04158	-1.17429	0	0	-0.49562	0.02212	194.9197
Zpracování umělých hmot Tachov, s.r.o.	0.77482	0.430566	0	69.25	0.044277	0.076782	0
Mrazírny Ostrava a.s.	0.03815	-1.2549	0	0	0	0	0
Geofyzika, a.s.	0.00883	-1.18854	0	-39689	-14.6942	2.13676	0
Harvardský průmyslový holding, a.s.	0.1671	0.013424	0	0	-0.25723	0.000539	0
Hotelinvest, a.s.	0.17746	-1.21574	0	0	0	-0.00179	0
Junior Centrum, a.s.	119.591	0.008552	0	0	-0.26497	-0.03779	5.485671
Stavocentral, a.s.	0.21317	0.352436	0	0	-0.21764	-0.05702	341.4741
Immo – DS, a.s.	0.00308	0.95441	0	0	0	-0.02379	0
Motokov International, a.s.	14.8437	0.10398	0	-1.65429	-0.45971	-0.1144	0
ABD Group, a.s.	0.08642	5.967495	0	1.160147	0.087194	0.152214	4.959781
INV, a.s.	0.03484	7.278107	2.177515	6.849138	72.22727	0.339968	40282.73
RTS GROUP, s.r.o.	3	0.427704	0	-3.43182	-1.04861	-0.03606	0
Belgravia Czech 1, s.r.o.	0	0	0	0	0	-0.01546	0
T&M Morpho, s.r.o.	1.89362	0.136232	0	0	0	0.115942	0
Theodor Trosch Transport a Turistik, s.r.o.	0.01382	1.92663	0	-3.87143	-8.46875	-0.47147	0
Account Association, s.r.o.	0.32955	3.788927	0.346021	-5.33333	-0.25397	-0.13495	52.14286
Atax, s.r.o.	0	0	0	0	0	0	0
Brněnské vodárny a kanalizace, a.s.	0.90206	0.953422	0.73834	3.438503	0.118491	0.109526	2.346915
Dalkia Česká republika, a.s.	0.69717	0.799187	0.451305	11.08087	0.232522	0.157308	28.32794
Teplárna Písek, a.s.	3.1119	0.186909	0	0	0.03112	0.03047	87.58923
Teplárna Strakonice, a.s.	0.98674	0.382754	0.04029	24.60419	0.063489	0.047988	21.56393
ČEZ, a.s.	0.50981	0.736216	0.20113	16.17	0.232693	0.116483	12.91826
Elektrárny Opatovice, a.s.	0.30735	1.350849	0.746132	14.10211	0.373408	0.321545	26.97183
Chodské vodárny a kanalizace, a.s.	1.89241	0.136377	0.017879	27.17143	0.102469	0.039527	10.661
Čeps, a.s.	1.59457	0.313154	0	0	0.206386	0.14913	2.059602
Severomoravská plynárenská, a.s.	0.32362	0.364128	0	68.45398	0.068582	0.129593	0.101922
Pražská energetika, a.s.	0.10986	0.317049	0.023607	28.5992	0.135411	0.122787	1.02517
Severočeské doly, a.s.	3.73158	0.592608	0	0	0.33682	0.142332	10.74443
Asseco Solutions, a.s.	1.38187	2.083395	0	52.98148	0.317058	0.421762	11.84018
Pražské silniční a vodohospodářské stavby, a.s.	0.65869	2.087926	0	31.09928	0.031973	0.124963	17.11831
Auto ZM, s.r.o.	4.6854	0.110237	0	0	0.732007	0.24124	116.2119
Park Golf, a.s.	0.11602	-3.84296	0	2.214286	0.035227	-0.05235	5.806818

Rok 2006	OL	FPI	FPII	UK	HZM	VK	DOZ
Atas, a.s.	0.0085	0.941049	0.413879	3.340169	0.018793	0.011761	77.13351
Česká Rafinérská, a.s.	0.298369	0.513508	0	35.99876	0.037578	0.015964	44.25442
Ostroj, a.s.	0.917884	0.397869	0.007237	41.28345	0.119219	0.0628	60.01162
Toma, a.s.	0.329122	0.093952	0.054981	0.520567	0.004516	0.009759	11.04675
Cukrovar Vrbátky, a.s.	1.155865	0.401402	0	32.54595	0.121908	0.100214	107.6986
Spolana, a.s.	0.020992	2.09185	0.696731	4.209019	0.050966	0.166697	35.97634
Brano, a.s.	0.744074	0.927002	0	0	0.011523	0.020226	40.29173
ZT Metal, a.s.	0.79459	0.50545	0	15.21538	0.023226	0.015067	39.5417
Jihostroj, a.s.	0.056981	0.415639	0.057936	7.641098	0.059861	0.030988	85.78311
Energetické strojírný Brno, a.s.	0	0.510232	0.510232	-0.86029	0	-0.00667	0
ARTIS A, a.s.	0.161765	1.305075	0	27.18421	0.056317	0.258939	19.17282
NOVASERVIS, a.s.	0.19692	4.111933	1.458229	2.066398	0.160332	0.098954	114.9867
STASIS – ZBA, a.s.	0.014121	6.28675	2.409891	2.913753	0.026866	0.138346	119.0569
DIOS NÝŘANY, a.s.	0.646243	0.361887	0.067887	10.0708	0.046043	0.042222	8.160018
Metalimex, a.s.	0.144028	2.406624	0	9.263468	0.014334	0.426662	7.239825
DEKORA – Jeníček, a.s.	0.035084	2.680223	0.026498	2.678466	0.021166	0.053365	73.10409
OKULA Nýrsko, a.s.	0.272543	1.81258	0.933047	9.525609	0.087331	0.15307	26.89812
Duopack Bupak Obaly, a. s.	8.540645	0.270864	0	102.2518	0.09824	0.10788	33.65959
Karoseria, a.s.	0.514022	0.142584	0.079317	7.452236	0.328914	0.035349	124.021
SOLODOOR, a.s.	0.589466	0.914754	0.214981	16.32576	0.027335	0.04132	36.04071
RD Rýmařov, s.r.o.	0.017619	1.586005	0	39.53191	0.019175	0.091616	21.51331
Strojírny Bohdalice, a.s.	0.015383	1.33109	0.183969	3.9	0.03444	0.028047	129.4552
Papírny Brno, a.s.	0.061484	0.850041	0.152194	10.11601	0.084355	0.123894	67.42129
Papírny Bělá, a.s.	0.032268	3.057587	0.156126	2.807211	0.027881	0.062469	56.73108
Škoda Auto, a.s.	0.044891	0.679711	0.086076	26.14042	0.072576	0.187598	17.15048
Slévárna a strojírna, a.s.	0.233592	0.41063	0	0	0.031252	0.03181	84.51991
Strojírny Tatra Praha, a.s.	60.08237	0.018185	0	0	-158.043	-0.20997	0
Ormil, a.s.	0.105364	-1.07461	-0.4155	0	0	0.012258	0
Tranza, a.s.	0.053035	1.885566	0.054409	3.237557	0.027623	0.024119	98.97632
RCMA – Jihlava, a.s.	7.186315	0.008072	0	0	-0.00985	-0.01055	716.3565
Oděvní podnik, a.s.	0.144868	1.544916	0.946635	0.066642	0.001282	0.020187	140.2158
HSS, a.s.	0.0128	27.05551	0	2.723164	0.026583	0.418284	104.4678
Bresson, a.s.	0.056671	28.93152	3.925787	1.283492	0.247344	0.162474	557.0635
ZKL – ROLL, s.r.o.	118.5	0.008511	0	0	0.027473	0.046809	0
Sigma Modelárna, s.r.o.	25	0.041451	0	0	0	-0.03627	0
UNIELEKTRONIK, s.r.o.	1.515562	0.63652	0	0	0.157752	0.313523	48.20338
Apetit food, a.s.	0.006118	17.29804	0	2.472313	0.007568	0.256704	4.867783
Manfin, a.s.	3.416667	0.003148	0	18.6	0.11817	0.006821	85.33672
Kordárna, a.s.	0.168002	1.195867	0.635402	3.263718	0.049921	0.102649	26.34552
STROJÍRNÝ OSTROV s.r.o.	0.100048	-1.19948	0	0	-0.18263	0.154236	5.655867
Strojírny Železný Brod, s.r.o.	0.003955	0.742204	0.428983	11.5042	0.08772	0.160508	85.92638
Mlékárna Rovensko, s.r.o.	30.15789	0.010343	0	0	-18.095	-0.98639	0
Mlékárna Kyjov, a.s.	0.646694	-2.90428	0	0	-0.10013	0.797318	12.69579
Slévárna Tupron, s.r.o.	0.241752	5.289027	0.228453	65.30612	0.04901	0.697127	23.82537
Koželužna Žalhostice, a.s.	0.01961	-1.04783	-0.05311	0	0	0	0
Chemopharma, a.s.	0.059212	8.907503	0.689831	0	-1.85932	-4.04301	108.7039
Papír Bohemia, s.r.o.	0.043608	-1.04534	-0.00538	0	0	0.004373	0

Rok 2006	OL	FPI	FPII	UK	HZM	VK	DOZ
Mramor, s.r.o.	1.566047	-1.1107	0	0	-57.3584	0.041682	0
Zpracování umělých hmot Tachov,s.r.o.	0.059748	0.383826	0	0	-0.16085	-0.64273	0
Mražírny Ostrava a.s.	0.038153	-1.2549	0	0	0	0	0
Geofyzika, a.s.	0.240035	-1.4877	0	0	0.641429	-0.29522	0
Harvardský průmyslový holding, a.s.	0.214871	0.01339	0	0	0.349839	0.000476	0
Hotelinvest, a.s.	0.179632	-1.21896	0	0	0	-0.0026	0
Junior Centrum, a.s.	80.12205	0.013131	0	0	-0.20293	-0.01647	7.632345
Stavocentral, a.s.	0.256426	0.411182	0	0	-0.00588	-0.07678	210.1365
Immo – DS, a.s.	0.000514	-1.0005	0	0	0	2.007493	0
Motokov International, a.s.	3.701946	0.106167	0	0	-0.07572	-0.83571	0
ABD Group, a.s.	0.121192	6.117408	0	0.528257	0.045113	0.137997	2.262904
INV, a.s.	0.087543	6.547499	2.382744	3.4	19.88136	0.147315	21553.56
RTS GROUP, s.r.o.	0.067797	0.459178	0	-4.75	-1.58333	-0.04922	0
Belgravia Czech 1, s.r.o.	0	0	0	0	0	-0.01571	0
T&M Morpho, s.r.o.	2.734375	0.153846	0	0	0	0.170673	0.0000
Account Association, s.r.o.	1.046512	0.799296	0	0	5.21	0.667254	32.85
Atax, s.r.o.	1.909574	0.056304	0	0	-0.4183	-0.05121	2654.003
Brněnské vodárny a kanalizace, a.s.	0.884158	0.859668	0.622313	2.749029	0.098978	0.073266	3.395778
Dalkia Česká republika, a.s.	0.052578	0.745079	0.318246	13.25243	0.242828	0.211162	24.67637
Teplárna Písek, a.s.	1.799061	0.254406	0	0	0.046987	0.033247	92.14142
Teplárna Strakonice, a.s.	0.721748	0.392582	0.019243	66.78956	0.09657	0.070627	13.05253
ČEZ, a.s.	0.660898	0.82923	0.232701	17.86404	0.250307	0.138481	12.58676
Elektrárny Opatovice, a.s.	0.998668	1.004372	0	23.13672	0.479568	0.438316	22.05861
Chodské vodárny a kanalizace, a.s.	1.989737	0.168233	0.013454	28.01847	0.091845	0.034198	13.86835
Čeps, a.s.	0.775819	0.252628	0	0	0.215836	0.173602	2.05452
Severomoravská plynárenská, a.s.	0.394339	0.342508	0	63.46603	0.068058	0.151995	0.19529
Pražská energetika, a.s.	0.318501	0.304598	0.021139	273.4823	0.170258	0.16238	0.816131
Severočeské doly, a.s.	3.075016	0.564128	0	0	0.380881	0.166921	11.99403
Asseco Solutions, a.s.	0.89747	3.646753	0	152.9111	1.230783	0.729758	41.14676
Auto ZM, s.r.o.	3.916554	0.089533	0	0	1.53465	0.216567	224.1078
Park Golf, a.s.	0.265464	-4.10511	0	-2.35135	-0.04149	0.191241	8.006676

Rok 2007	OL	FPI	FPII	UK	HZM	VK	DOZ
Atas, a.s.	0.040872	0.936671	0.433936	4.984925	0.034023	0.064148	83.67472
Česká Rafinérská, a.s.	0.034739	0.43283	0	28.95143	0.041863	0.022716	46.34953
Ostroj, a.s.	0.640618	0.219148	0	153.7682	0.056064	0.066448	78.88796
Toma, a.s.	0.013277	0.218763	0.101767	1.965344	0.042118	0.012254	114.7082
Cukrovar Vrbátky, a.s.	0.898012	0.56697	0	2.688355	0.016352	0.019686	174.5968
Spolana, a.s.	0.018501	1.629799	0.633056	4.050888	0.034365	0.086466	38.48117
Brano, a.s.	0.479062	0.895885	0	-16.3797	-0.03075	0.031523	51.5628
ZT Metal, a.s.	0.152629	0.606774	0	13.81188	0.015733	0.018718	43.99644
Jihostroj, a.s.	0.274266	0.305863	0.040187	7.584473	0.063371	0.06882	77.52917
Energetické strojírný Brno, a.s.	0.107046	0.838288	0.165723	-3.31267	-0.13036	0.060733	266.2171
ARTIS A, a.s.	0.07122	0.876196	0	35.17442	0.073977	0.308612	20.25348
NOVASERVIS, a.s.	0.245862	3.146836	1.022135	1.936845	0.133568	0.160348	97.62077
STASIS – ZBA, a.s.	0.10811	5.552788	2.223419	2.821041	0.026685	0.11119	81.76007
DIOSS NÝŘANY, a.s.	1.623869	0.342348	0.038411	30.28395	0.068363	0.077253	7.81993
Metalimex, a.s.	0.182516	2.8514	0	5.456654	0.015276	0.170414	13.09461
DEKORA – Jeníček, a.s.	0.077929	2.472659	0.301002	5.859687	0.03763	0.234872	48.84355
OKULA Nýrsko, a.s.	0.423521	1.715036	1.074106	4.228949	0.074712	0.165298	23.22099
Duropack Bupak Obaly, a. s.	0.356286	0.182474	0	271.9442	0.092704	0.286746	23.74992
Karoseria, a.s.	0.530311	0.151117	0.084173	6.693559	0.191879	0.029169	110.5885
SOLODOOR, a.s.	0.144795	1.159922	0.164502	5.427665	0.0134	0.00908	48.33839
RD Rýmařov, s.r.o.	0.208928	2.098121	0	6.541667	0.008238	-0.00883	42.31381
Strojírny Bohdalice, a.s.	0.183724	1.47044	0.27113	5.257673	0.046785	0.062259	86.6407
Papírny Brno, a.s.	0.063121	1.422789	0.131692	7.868732	0.049149	0.035305	248.329
Papírny Bělá, a.s.	0.01639	3.531878	0.105747	-1.36139	-0.01463	-0.17159	63.06121
Škoda Auto, a.s.	0.093954	0.58662	0.030226	27.36835	0.090136	0.238863	14.62242
Slévárna a strojírna, a.s.	0.566146	0.336554	0	0	0.029827	0.040773	45.36441
Strojírny Tatra Praha, a.s.	168.5916	0.004756	0	0	-12.0702	-0.06401	0
Ormil, a.s.	0.104756	-1.07421	-0.4151	0	0	0.0000	0
Tranza, a.s.	0.018827	1.848007	0.037051	2.393722	0.029649	0.015572	99.86693
RCMA – Jihlava, a.s.	0.150078	0.299878	0	-34425.3	-46.4578	-13.1489	370.2952
Oděvní podnik, a.s.	0.187533	1.454265	0.875717	1.141587	0.028743	0.010862	180.381
HSS, a.s.	0.009507	24.50427	1.070975	1.392584	0.013441	0.064803	101.314
Bresson, a.s.	0.013806	26.08764	2.683151	2.484764	0.362778	0.202626	78.1867
ZKL – ROLL, s.r.o.	0	0	0	0	0	-0.0262	0
Sigma Modelárna, s.r.o.	0.014373	6.99061	0	0	0.046771	0.848983	10.58732
UNIELEKTRONIK, s.r.o.	1.937037	0.40724	0	0	0.128244	0.125189	69.09924
Apetit food, a.s.	0.011717	28.04657	8.45524	2.53231	0.015424	0.316473	4.871654
Manfin, a.s.	14.83333	0.009877	0	64.4	0.408112	0.026309	50.42459
Kordárna, a.s.	0.113067	1.193504	0.470841	2.963157	0.058608	0.129394	25.36317
STROJÍRNY OSTROV s.r.o.	0.021762	-1.25896	0	-23.3039	-0.63931	0.203873	230.3045
Strojírny Železný Brod, s.r.o.	0.001135	2.242394	1.370764	-2.90268	-0.04526	-0.3072	152.8298
Mlékárna Rovensko, s.r.o.	20.35897	0.012078	0	0	0	-0.13781	0
Mlékárna Kyjov, a.s.	435.0144	-1.69785	0	0	-0.42044	0.07743	133.0566
Slévárna Tupron, s.r.o.	0.06113	5.125929	0.171248	-9.30286	-0.02886	0.29792	29.18421
Koželužna Žalhostice, a.s.	0.019873	-1.04802	-0.05311	0	0	-0.00012	0

Rok 2007	OL	FPI	FPII	UK	HZM	VK	DOZ
Chemopharma, a.s.	0.048079	7.126314	0.541729	0	0.058859	0.161936	72.84715
Papír Bohemia, s.r.o.	0.043602	-1.04534	-0.00538	0	0	0	0
Mramor, s.r.o.	0.646771	-1.06127	0	0	0	0.001593	0
Zpracování umělých hmot Tachov, s.r.o.	2.943307	0.475655	0	0	-0.03344	-0.06517	0
Mrazírny Ostrava a.s.	0.038153	-1.2549	0	0	0	0	0
Geofyzika, a.s.	0.187247	-1.47464	0	0	-1.6	0.023286	0
Harvardský průmyslový holding, a.s.	0.334502	0.013364	0	0	-1207.11	0.001279	0
Hotelinvest, a.s.	0.178862	-1.22414	0	0	0	-0.00426	0
Junior Centrum, a.s.	1.147952	0.013042	0	0	-0.74843	-0.1133	4.293675
Stavocentral, a.s.	0.062254	0.0295	0	0	-0.09475	-0.05381	25.34358
Immo – DS, a.s.	0	-1.0025	0	0	0	0	0
Motokov International, a.s.	167.5993	0.026319	0	4.034965	0.07876	0.05041	0
ABD Group, a.s.	0.041152	5.479136	0	1.031884	0.039282	0.326943	1.362081
INV, a.s.	0.46156	15.77638	0.020292	3.050114	0.034384	0.115666	110.3164
RTS GROUP, s.r.o.	0.004918	0.518487	0	-9.75	0	-0.10093	0
Belgravia Czech 1, s.r.o.	2.491713	48.42516	0	0.960854	0	0.82461	0
T&M Morpho, s.r.o.	3.566038	0.115217	0	0	0.180516	0.095652	0
Theodor Trosch Transport a Turistik, s.r.o.	0.006742	4.798107	0	0	0	-0.64353	0
Account Association, s.r.o.	1.255682	0.516312	0	0	2.004367	0.478014	7.969432
Atax, s.r.o.	0	0.014085	0	0	0	-0.04257	0
Brněnské vodárny a kanalizace, a.s.	1.079228	0.762653	0.513158	2.675822	0.106496	0.069832	2.922229
Dalkia Česká republika, a.s.	0.217378	0.654312	0	18.02684	0.305513	0.250498	21.55206
Teplárna Písek, a.s.	2.754792	0.1668	0	0	0.051906	0.034765	88.28455
Teplárna Strakonice, a.s.	0.763451	0.270554	0.012767	19.00478	0.019467	0.03202	12.87616
ČEZ, a.s.	0.200406	1.062575	0.299686	27.17758	0.308978	0.232128	11.34247
Elektrárny Opatovice, a.s.	0.84603	1.31122	1.008851	13.86353	0.469782	0.541241	22.76479
Chodské vodárny a kanalizace, a.s.	2.867642	0.195152	0.009389	13.63036	0.029766	0.025038	11.45401
Čeps, a.s.	0.70469	0.236403	0.018746	45660.93	0.136675	0.119174	2.599208
Severomoravská plynárenská, a.s.	0.348346	0.199326	0	521580	0.083395	0.20036	0.129062
Pražská energetika, a.s.	0.031986	0.317317	0.014085	439.3956	0.180538	0.212618	0.94636
Severočeské doly, a.s.	1.384615	0.820954	0	56.11619	0.376135	0.170749	14.61116
Asseco Solutions, a.s.	0.990883	1.968876	0	181.6129	0.11483	0.579078	7.295682
Pražské silniční a vodohospodářské stavby, a.s.	0.298255	2.018435	0	20.11114	0.030353	0.105306	13.68803
Auto ZM, s.r.o.	1.266775	0.150414	0	0	1.670015	0.190873	273.2068
Park Golf, a.s.	2.771331	1.357984	1.216675	3.426471	0.153593	0.149317	7.218194

Rok 2008	OL	FPI	FPII	UK	HZM	VK	DOZ
Atas, a.s.	0.110621	1.004048	0.433506	-1.03428	-0.0111	-0.01537	93.61782
Česká Rafinérská, a.s.	0.193067	0.440847	0	24.69519	0.033572	0.018174	41.01213
Ostroj, a.s.	0.137567	0.456415	0.051085	131.0407	0.074708	0.130635	61.96324
Toma, a.s.	0.199286	0.1609	0.093447	1.963744	0.03721	0.019501	70.20605
Cukrovar Vrbátky, a.s.	0.697723	0.469567	0	34.81386	0.199738	0.216492	106.5225
Spolana, a.s.	0.018089	1.839835	0.641057	0.518837	0.005859	0.096276	32.84398
Brano, a.s.	0.248463	3.187054	0	-25.035	-0.05418	-0.32818	41.22043
ZT Metal, a.s.	0.997194	0.305662	0	28.15556	0.012435	0.016552	34.45552
Jihostroj, a.s.	0.366872	0.596459	0	7.556658	0.097679	0.014253	94.98655
Energetické strojírný Brno, a.s.	0.585712	2.377079	0.5826	-5.4324	-0.15886	-0.39815	45.17179
ARTIS A, a.s.	0.019027	1.25	0	10.49231	0.059971	0.164	22.61942
NOVASERVIS, a.s.	1.135787	2.308194	0.699693	2.50374	0.171219	0.17338	69.14592
STASIS – ZBA, a.s.	0.029048	6.207199	2.615034	2.684444	0.032433	-0.00544	68.11978
DIOSS NÝŘANY, a.s.	1.695778	0.307859	0	44.23466	0.059325	0.072815	10.32993
Metalimex, a.s.	0.095201	1.866664	0	5.303347	0.025727	0.260356	17.09513
DEKORA – Jeniček, a.s.	0.016251	2.51916	0.33912	1.746014	0.02905	0.021623	78.6734
OKULA Nýrsko, a.s.	1.217441	1.071819	0.670551	6.213767	0.103038	0.204086	14.76571
Duopack Bupak Obaly, a. s.	0.363474	0.177457	0	13727.18	0.136341	0.331926	18.79855
Karoseria, a.s.	0.369651	0.47946	0.376081	2.018807	0.150256	0.034291	116.2086
SOLODOOR, a.s.	0.145384	1.350723	0.380117	4.262394	0.028066	0.052763	36.95723
RD Rýmařov, s.r.o.	0.162958	1.478869	0	8.687034	0.01462	0.049537	37.95269
Strojírny Bohdalice, a.s.	0.505063	1.161367	0.219765	3.302483	0.045717	0.036561	71.4365
Papírny Brno, a.s.	0.136909	0.703707	0.217905	8.058633	0.089871	0.183652	47.97484
Papírny Bělá, a.s.	0.026194	2.232449	0.021658	1.592202	0.016055	0.047251	47.93624
Škoda Auto, a.s.	0.100261	0.553171	0.028095	25.22156	0.067009	0.157095	16.76617
Slévárna a strojírna, a.s.	0.052319	0.671943	0	-112.065	-0.08497	-0.26075	51.7526
Strojírny Tatra Praha, a.s.	163.958	0.004564	0	0	-6.86289	-0.05958	0
Ormlk, a.s.	0.104499	-1.07279	-0.41309	0	0	0.00484	0
Tranza, a.s.	0.007862	2.89647	0.027661	3.991083	0.073515	0.281557	299.1642
RCMA – Jihlava, a.s.	0.318213	-1.69186	0	-125.363	-14.0671	7.175	60.23102
Oděvní podnik, a.s.	0.20642	9.919983	5.865847	-11.2086	-0.42859	-6.18253	108.825
HSS, a.s.	0.024836	20.41704	0.488822	6.287205	0.063799	0.828882	86.08181
Bresson, a.s.	0.020786	1.477429	0.163653	2.94584	0.418331	0.000539	116.7894
ZKL – ROLL, s.r.o.	0.004172	35.39011	0	-2.12287	0.020674	0.917358	79.28377
Sigma Modelárna, s.r.o.	0.020353	1.495329	0	0	0.041339	0.153623	10.64881
UNIELEKTRONIK, s.r.o.	3.078616	0.223786	0	0	0.100457	0.066854	95.71429
Apetit food, a.s.	0.010606	-5.22934	-1.08805	-3.59868	-0.11693	1.161409	9.587392
Manfin, a.s.	7.588235	0.001358	0	409.5	0.21054	0.061756	9.852185
Kordárna, a.s.	0.02016	1.871405	0.444748	-0.49123	-0.01105	-0.15971	19.68084
STROJÍRNÝ OSTROV s.r.o.	0.078354	-1.10879	0	-2.18561	-0.01062	-0.03708	2.829614
Strojírny Železný Brod, s.r.o.	0.002162	1.495276	0.805404	87.65217	0.586047	0.329852	1135.32
Mlékárna Rovensko, s.r.o.	62.125	0.00282	0	0	0	-0.13817	0
Mlékárna Kyjov, a.s.	3.948276	-1.62892	0	0	-0.70868	0.043846	324.2033
Slévárna Tupron, s.r.o.	0.014812	-3.27861	-0.03615	-61.9231	-0.24657	1.402151	24.56331
Koželužna Žalhostice, a.s.	0.020209	-1.04828	-0.05313	0	0	-0.00023	0

Rok 2008	OL	FPI	FPII	UK	HZM	VK	DOZ
Chemopharma, a.s.	0.042754	-19.5704	-1.47894	0	-0.83719	3.700396	94.78208
Papír Bohemia, s.r.o.	0.041426	-1.04298	-0.00538	0	0	0.000135	0
Mramor, s.r.o.	0.583774	-1.05989	0	0	0	0.001222	0
Zpracování umělých hmot Tachov,s.r.o.	2.374644	0.553191	0	0	0	-0.05122	0
Mrazírny Ostrava a.s.	1	0	0	0	6.807692	0	0
Geofyzika, a.s.	0.016462	-1.22204	0	0	0	0.173717	0
Harvardský průmyslový holding, a.s.	0.27363	0.013537	0	0	-131.05	-0.00071	0
Hotelinvest, a.s.	0.166853	-1.2005	0	0	0	-0.0044	0
Junior Centrum, a.s.	0.064261	0.015242	0	0	0.664668	0.032507	0
Stavocentral, a.s.	2.139656	0.012588	0	0	-0.06164	-0.0339	38.32592
Immo – DS, a.s.	0	-1.0005	0	0	0	0.001496	0
Motokov International, a.s.	2.091948	0.210175	0	0	-0.01501	1.419765	0
ABD Group, a.s.	0.013065	5.07112	0	0.981116	0.025254	0.005939	11.1709
INV, a.s.	0.019274	4.614092	0.288614	1.689716	0.022102	0.067895	170.01
RTS GROUP, s.r.o.	25	0.000219	0	-8.85714	-0.02514	-0.02953	0
Belgravia Czech 1, s.r.o.	2.203984	-1.17968	0	-2.0735	-0.18377	1.029421	0
T&M Morpho, s.r.o.	2.705882	0.314815	0	0	-0.29812	-2.48148	0
Theodor Trosch Transport a Turistik, s.r.o.	0.005654	6.935065	0	0	0	-0.36797	0
Account Association, s.r.o.	0.654705	1.908676	0	0	-10	-0.07306	0
Atax, s.r.o.	0.151261	-2.92623	0	0	0	7.478142	0
Brněnské vodárny a kanalizace, a.s.	1.242895	0.712413	0.439028	2.961166	0.102881	0.052001	2.713175
Dalkia Česká republika, a.s.	0.040801	0.578975	0.09196	19.47161	0.276834	0.243897	28.0477
Teplárna Písek, a.s.	2.300254	0.221331	0.005941	0	0.073701	0.052099	87.33058
Teplárna Strakonice, a.s.	1.132933	0.279852	0.006346	63.93921	0.041473	0.034421	7.416274
ČEZ, a.s.	0.112619	1.628229	0.385092	20.56687	0.359457	0.255385	16.18563
Elektrárny Opatovice, a.s.	0.177481	1.430471	0.950112	10.94619	0.465593	0.594791	23.37181
Chodské vodárny a kanalizace, a.s.	3.498864	0.231675	0.005417	19.67841	0.03509	0.009565	23.68592
Čeps, a.s.	0.539152	0.256571	0.045559	3253.263	0.119622	0.08917	2.247297
Severomoravská plynárenská, a.s.	0.107862	0.179953	0	277.5631	0.040066	0.116641	0
Pražská energetika, a.s.	0.131824	0.549543	0.124425	112.1454	0.145891	0.183827	1.027191
Severočeské doly, a.s.	1.082362	0.761135	0	21.6135	0.390021	0.16387	24.2151
Asseco Solutions, a.s.	1.786823	2.024782	0	272.2767	0.125502	0.539629	4.002861
Pražské silniční a vodohospodářské stavby, a.s.	0.104763	1.862406	0	25.37095	0.058771	0.216201	14.72264
Auto ZM, s.r.o.	3.951938	0.051307	0	0	1.81324	0.191335	289.838
Park Golf, a.s.	0	1.321327	1.156872	2.469613	0.112936	0.121327	5.717534

Příloha č. 9

Ukázka výpočtu skóre: Oděvní podnik, a.s.

(v tis. Kč)	2005	2006	2007	2008
finanční majetek	47734	85625	106683	103618
aktiva	3249104	3226058	3105774	1917691
cizí zdroje	1988795	1956443	1837953	1739155
ostatní pasiva	2455	1967	2361	2923
vlastní kapitál	1257854	1267648	1265460	175613
provozní zisk (EBIT)	11875	4126	73839	-840770
nákladové úroky	61710	61913	64681	75011
čistý zisk	16932	25590	13745	-1085732
krátkodobé závazky	550703	591055	568877	501976
zásoby	1394329	1236318	1269571	584885
tržby	3545044	3218297	2568970	1961709
dlouhodobé úvěry	1200000	1200000	1108185	1030119
dlouhodobé dluhopisy	0	0	0	0

Ukazatelé likvidity	2005	2006	2007	2008
okamžitá likvidita	0.0867	0.1449	0.1875	0.2064
Ukazatelé zadluženosti				
finanční páka I	1.58	1.54	1.45	9.92
finanční páka II	0.9540	0.9466	0.8757	5.8658
úrokové krytí	0.1924	0.0666	1.1416	-11.2086
Ukazatelé ziskovosti				
hrubá zisková marže	0.0033	0.0013	0.0287	-0.4286
výnosnost kapitálu	0.0135	0.0202	0.0109	-6.1825
Ukazatelé aktivity				
doba obratu zásob	143.5610	140.2158	180.3810	108.8250

	Koeficient	Finanční ukazatel	2005	2006	2007	2008
b0	2.4192					
b1	2.5779	r3	1.58	1.54	1.45	9.92
b2	1.7863	r4	0.9540	0.9466	0.8757	5.8658
b3	-3.4902	r5	0.192432	0.066642	1.141587	-11.2086
b4	-2.4172	r7	0.00335	0.001282	0.028743	-0.42859
b5	1.7679	r12	143.561	140.2158	180.381	108.825
b6	-3.3062	r19	0.086678	0.144868	0.187533	0.20642
b7	-2.2491	r20	0.013461	0.020187	0.010862	-6.18253
			261.0092	255.2203	321.9297	284.2408
			-261.009	-255.22	-321.93	-284.241
		Eulerovo číslo	2.718280			
		skóre	1.00	1.00	1.00	1.00

TRANZA a.s.

(v tis. Kč)	2005	2006	2007	2008
finanční majetek	7160	13792	5128	928
aktiva	511031	561583	607554	281029
cizí zdroje	341461	366219	394078	207596
ostatní pasiva	795	746	150	1309
vlastní kapitál	168775	194618	213326	72124
provozní zisk (EBIT)	-1639	18344	7016	41176
nákladové úroky	5040	5666	2931	10317
čistý zisk	-31796	4694	3322	20307
krátkodobé závazky	236242	260055	272373	118031
zásoby	159757	181702	193951	68096
tržby	589144	664096	236633	560106
dlouhodobé úvěry	17123	10589	7904	1995
dlouhodobé dluhopisy	0	0	0	0
Kapitál	511031	561583	607554	281029

	Ukazatelé likvidity	2005	2006	2007	2008
r19	okamžitá likvidita	0.0303	0.0530	0.0188	0.0079
	Ukazatelé zadluženosti				
r3	finanční páka I	2.03	1.89	1.85	2.90
r4	finanční páka II	0.1015	0.0544	0.0371	0.0277
r5	úrokové krytí	-0.3252	3.2376	2.3937	3.9911
	Ukazatelé ziskovosti				
r7	hrubá zisková marže	-0.0028	0.0276	0.0296	0.0735
r20	výnosnost kapitálu	-0.1884	0.0241	0.0156	0.2816
	Ukazatelé aktivity				
r12	doba obratu zásob	98.9763	98.9763	99.8669	299.1642

Koeficient	Finanční ukazatel	2005	2006	2007	2008	
b0	2.4192					
b1	2.5779	r3	2.03	1.89	1.85	2.90
b2	1.7863	r4	0.1015	0.0544	0.0371	0.0277
b3	-3.4902	r5	-0.3252	3.23756	2.393722	3.991083
b4	-2.4172	r7	-0.00278	0.02762	0.029649	0.073515
b5	1.7679	r12	98.97632	98.9763	99.86693	299.1642
b6	-3.3062	r19	0.030308	0.05303	0.018827	0.007862
b7	-2.2491	r20	-0.18839	0.02412	0.015572	0.281557
			184.2736	170.761	175.2806	524.0611
			-184.274	-170.76	-175.281	-524.061
		Eulerovo číslo	2.718280			
		skóre	1.00	1.00	1.00	1.00

ŠKODA AUTO a.s.

(v mil. Kč)	2005	2006	2007	2008
finanční majetek	758	1348	2701	2997
aktiva	83979	97435	105561	111395
cizí zdroje	37496	39428	39029	39674
ostatní pasiva	0	0	0	0
vlastní kapitál	46483	58007	66532	71721
provozní zisk (EBIT)	10004	13776	19021	12636
nákladové úroky	897	527	695	501
čistý zisk	7363	10882	15892	11267
krátkodobé závazky	25811	30028	28748	29892
zásoby	8455	8919	8454	8662
tržby	177822	189816	211026	188572
dlouhodobé úvěry	0	0	0	0
dlouhodobé dluhopisy	4990	4993	2011	2015
Kapitál	83979	97435	105561	111395

	Ukazatelé likvidity	2005	2006	2007	2008
r19	okamžitá likvidita	0.0294	0.0449	0.0940	0.1003
	Ukazatelé zadluženosti				
r3	finanční páka I	0.81	0.68	0.59	0.55
r4	finanční páka II	0.1074	0.0861	0.0302	0.0281
r5	úrokové krytí	11.1527	26.1404	27.3683	25.2216
	Ukazatelé ziskovosti				
r7	hrubá zisková marže	0.0563	0.0726	0.0901	0.0670
r20	výnosnost kapitálu	0.1584	0.1876	0.2389	0.1571
	Ukazatelé aktivity				
r12	doba obratu zásob	17.3549	17.1505	14.6224	16.7662

	Koeficient	Finanční ukazatele	2005	2006	2007	2008
b0	2.4192					
b1	2.5779	r3	0.81	0.68	0.59	0.55
b2	1.7863	r4	0.1074	0.0861	0.0302	0.0281
b3	-3.4902	r5	11.15273	26.14	27.3683	25.22156
b4	-2.4172	r7	0.056259	0.0726	0.09014	0.067009
b5	1.7679	r12	17.35485	17.15	14.6224	16.76617
b6	-3.3062	r19	0.029367	0.0449	0.09395	0.100261
b7	-2.2491	r20	0.158402	0.1876	0.23886	0.157095
			-4.14251	-57.336	-66.75	-55.3387
			4.142508	57.336	66.7503	55.33874
		Eulerovo číslo	2.718280			
		skóre	0.02	0.00	0.00	0.00

OKULA Nýrsko, a.s.

(v tis. Kč)	2005	2006	2007	2008
finanční majetek	45360	41109	50864	119599
aktiva	357387	637429	737173	706772
cizí zdroje	165444	410745	465658	365636
ostatní pasiva	0	49	0	0
vlastní kapitál	191943	226635	271515	341136
provozní zisk (EBIT)	14848	61002	71114	101011
nákladové úroky	4138	6404	16816	16256
čistý zisk	8643	34691	44881	69621
krátkodobé závazky	60834	150835	120098	98238
zásoby	1533	51476	60555	39658
tržby	912807	698515	951836	980323
dlouhodobé úvěry	64984	211461	291636	228749
dlouhodobé dluhopisy	0	0	0	0

Ukazatelé likvidity	2005	2006	2007	2008
okamžitá likvidita	0.7456	0.2725	0.4235	1.2174
Ukazatelé zadluženosti				
finanční páka I	0.86	1.81	1.72	1.07
finanční páka II	0.3386	0.9330	1.0741	0.6706
úrokové krytí	3.5882	9.5256	4.2289	6.2138
Ukazatelé ziskovosti				
hrubá zisková marže	0.0163	0.0873	0.0747	0.1030
výnosnost kapitálu	0.0450	0.1531	0.1653	0.2041
Ukazatelé aktivity				
doba obratu zásob	0.6130	26.8981	23.2210	14.7657

	Koeficient	Finanční ukazatel	2005	2006	2007	2008
b0	2.4192					
b1	2.5779	r3	0.86	1.81	1.72	1.07
b2	1.7863	r4	0.3386	0.9330	1.0741	0.6706
b3	-3.4902	r5	3.588207	9.525609	4.228949	6.213767
b4	-2.4172	r7	0.016266	0.087331	0.074712	0.103038
b5	1.7679	r12	0.612994	26.89812	23.22099	14.76571
b6	-3.3062	r19	0.745636	0.272543	0.423521	1.217441
b7	-2.2491	r20	0.045029	0.15307	0.165298	0.204086
			-8.79969	21.60901	33.09897	6.063885
			8.799691	-21.609	-33.099	-6.06389
		Eulerovo číslo	2.718280			
		skóre	0.00	1.00	1.00	1.00

SOLODOOR, a.s.

(v tis. Kč)	2005	2006	2007	2008
finanční majetek	11878	25327	7782	9575
aktiva	130546	166126	189112	217282
cizí zdroje	47370	79286	101481	124509
ostatní pasiva	0	79	76	341
vlastní kapitál	83176	86761	87555	92432
provozní zisk (EBIT)	3575	6465	4277	10575
nákladové úroky	470	396	788	2481
čistý zisk	1640	3585	795	4877
krátkodobé závazky	25965	42966	53745	65860
zásoby	16059	23353	42270	38151
tržby	186448	236506	319178	376790
dlouhodobé úvěry	6842	18652	14403	35135
dlouhodobé dluhopisy	0	0	0	0

Ukazatelé likvidity	2005	2006	2007	2008
okamžitá likvidita	0.4575	0.5895	0.1448	0.1454
Ukazatelé zadluženosti				
finanční páka I	0.57	0.91	1.16	1.35
finanční páka II	0.0823	0.2150	0.1645	0.3801
úrokové krytí	7.6064	16.3258	5.4277	4.2624
Ukazatelé ziskovosti				
hrubá zisková marže	0.0192	0.0273	0.0134	0.0281
výnosnost kapitálu	0.0197	0.0413	0.0091	0.0528
Ukazatelé aktivity				
doba obratu zásob	31.4379	36.0407	48.3384	36.9572

	Koeficient		2005	2006	2007	2008
b0	2.4192					
b1	2.5779	r3	0.57	0.91	1.16	1.35
b2	1.7863	r4	0.0823	0.2150	0.1645	0.3801
b3	-3.4902	r5	7.606383	16.32576	5.427665	4.262394
b4	-2.4172	r7	0.019174	0.027335	0.0134	0.028066
b5	1.7679	r12	31.43791	36.04071	48.33839	36.95723
b6	-3.3062	r19	0.457462	0.589466	0.144795	0.145384
b7	-2.2491	r20	0.019717	0.04132	0.00908	0.052763
			31.46242	9.789683	71.68548	56.37313
			-31.4624	-9.78968	-71.6855	-56.3731
		Eulerovo číslo	2.718280			
		skóre	1.00	1.00	1.00	1.00

APETIT food, a. s. v likvidaci

(v tis. Kč)	2005	2006	2007	2008
finanční majetek	54	268	755	734
aktiva	15871	65507	152175	137276
cizí zdroje	13210	60666	144476	167334
ostatní pasiva	0	1261	2460	2400
vlastní kapitál	2661	3580	5239	-32458
provozní zisk (EBIT)	662	1518	3958	-29412
nákladové úroky	4	614	1563	8173
čistý zisk	661	919	1658	-37697
krátkodobé závazky	8669	43807	64434	69209
zásoby	0	2675	3425	6607
tržby	10068	200579	256612	251534
dlouhodobé úvěry	0	0	44297	35316
dlouhodobé dluhopisy	0	0	0	0

Ukazatelé likvidity	2005	2006	2007	2008
okamžitá likvidita	0.0062	0.0061	0.0117	0.0106
Ukazatelé zadluženosti				
finanční páka I	4.96	17.30	28.05	-5.23
finanční páka II	0.0000	0.0000	8.4552	-1.0881
úrokové krytí	165.5000	2.4723	2.5323	-3.5987
Ukazatelé ziskovosti				
hrubá zisková marže	0.0658	0.0076	0.0154	-0.1169
výnosnost kapitálu	0.2484	0.2567	0.3165	1.1614
Ukazatelé aktivity				
doba obratu zásob	0.0000	4.8678	4.8717	9.5874

	Koeficient		2005	2006	2007	2008
b0	2.4192					
b1	2.5779	r3	4.96	17.30	28.05	-5.23
b2	1.7863	r4	0.0000	0.0000	8.4552	-1.0881
b3	-3.4902	r5	165.5	2.472313	2.53231	-3.59868
b4	-2.4172	r7	0.065753	0.007568	0.015424	-0.11693
b5	1.7679	r12	0	4.867783	4.871654	9.587392
b6	-3.3062	r19	0.006229	0.006118	0.011717	0.010606
b7	-2.2491	r20	0.248403	0.256704	0.316473	1.161409
			-563.15	46.37284	88.81059	14.14
			563.1496	-46.3728	-88.8106	-14.14
		Eulerovo číslo	2.718280			
		skóre	0.00	1.00	1.00	1.00

HSS, a. s. v insolvenčním řízení

(v tis. Kč)	2005	2006	2007	2008
finanční majetek	408	1595	1039	3633
aktiva	146696	144542	140503	177226
cizí zdroje	143561	139382	134878	168945
ostatní pasiva	137	8	116	6
vlastní kapitál	2998	5152	5509	8275
provozní zisk (EBIT)	7984	7712	3643	18673
nákladové úroky	2467	2832	2616	2970
čistý zisk	-1568	2155	357	6859
krátkodobé závazky	129151	124609	109292	146281
zásoby	70742	83033	75233	69027
tržby	269233	290109	271039	292685
dlouhodobé úvěry	0	0	5900	4045
dlouhodobé dluhopisy	0	0	0	0

Ukazatelé likvidity	2005	2006	2007	2008
okamžitá likvidita	0.0032	0.0128	0.0095	0.0248
Ukazatelé zadluženosti				
finanční páka I	47.93	27.06	24.50	20.42
finanční páka II	0.0000	0.0000	1.0710	0.4888
úrokové krytí	3.2363	2.7232	1.3926	6.2872
Ukazatelé ziskovosti				
hrubá zisková marže	0.0297	0.0266	0.0134	0.0638
výnosnost kapitálu	-0.523	0.418	0.065	0.829
Ukazatelé aktivity				
doba obratu zásob	95.9051	104.4678	101.3140	86.0818

	Koeficient		2005	2006	2007	2008
b0	2.4192					
b1	2.5779	r3	47.93	27.06	24.50	20.42
b2	1.7863	r4	0.0000	0.0000	1.0710	0.4888
b3	-3.4902	r5	3.236319	2.723164	1.392584	6.287205
b4	-2.4172	r7	0.029655	0.026583	0.013441	0.063799
b5	1.7679	r12	95.90515	104.4678	101.314	86.08181
b6	-3.3062	r19	0.003159	0.0128	0.009507	0.024836
b7	-2.2491	r20	-0.52302	0.418284	0.064803	0.828882
			285.3308	246.3025	241.5448	184.0653
			-285.331	-246.302	-241.545	-184.065
		Eulerovo číslo	2.718280			
		skóre	1.00	1.00	1.00	1.00

Kordárna, a.s. v insolvenčním řízení

(v tis. Kč)	2005	2006	2007	2008
finanční majetek	21989	57472	41657	15345
aktiva	2985859	3069121	3162368	3251312
cizí zdroje	1688722	1639967	1692196	2079840
ostatní pasiva	8321	31473	28475	39165
vlastní kapitál	1288816	1397681	1441697	1132307
provozní zisk (EBIT)	248281	206985	253910	-42830
nákladové úroky	47845	63420	85689	87189
čistý zisk	175570	143470	186547	-180836
krátkodobé závazky	432205	342092	368429	761163
zásoby	352769	299277	301045	208977
tržby	4294868	4146288	4332322	3875678
dlouhodobé úvěry	475015	888089	678810	503591
dlouhodobé dluhopisy	0	0	0	0

Ukazatelé likvidity	2005	2006	2007	2008
okamžitá likvidita	0.0509	0.1680	0.1131	0.0202
Ukazatelé zadluženosti				
finanční páka I	1.32	1.20	1.19	1.87
finanční páka II	0.3686	0.6354	0.4708	0.4447
úrokové krytí	5.1893	3.2637	2.9632	-0.4912
Ukazatelé ziskovosti				
hrubá zisková marže	0.0578	0.0499	0.0586	-0.0111
výnosnost kapitálu	0.136	0.103	0.129	-0.160
Ukazatelé aktivity				
doba obratu zásob	29.9801	26.3455	25.3632	19.6808

	Koeficient		2005	2006	2007	2008
b0	2.4192					
b1	2.5779	r3	1.32	1.20	1.19	1.87
b2	1.7863	r4	0.3686	0.6354	0.4708	0.4447
b3	-3.4902	r5	5.189278	3.263718	2.963157	-0.49123
b4	-2.4172	r7	0.057809	0.049921	0.058608	-0.01105
b5	1.7679	r12	29.98013	26.34552	25.36317	19.68084
b6	-3.3062	r19	0.050876	0.168002	0.113067	0.02016
b7	-2.2491	r20	0.136226	0.102649	0.129394	-0.15971
			40.74793	40.91527	40.02803	44.86546
			-40.7479	-40.9153	-40.028	-44.8655
		Eulerovo číslo	2.718280			
		skóre	1.00	1.00	1.00	1.00

Strojírny Železný Brod, s.r.o.

(v tis. Kč)	2005	2006	2007	2008
finanční majetek	3	11	4	9
aktiva	15501	16314	13109	15054
cizí zdroje	7837	6798	9066	9021
ostatní pasiva	79	152	0	0
vlastní kapitál	7585	9364	4043	6033
provozní zisk (EBIT)	4157	2738	-865	2016
nákladové úroky	350	238	298	23
čistý zisk	2392	1503	-1242	1990
krátkodobé závazky	3458	2781	3524	4162
zásoby	7024	7348	8002	10700
tržby	37382	31213	19111	3440
dlouhodobé úvěry	4242	4017	5542	4859
dlouhodobé dluhopisy	0	0	0	0

Ukazatelé likvidity	2005	2006	2007	2008
okamžitá likvidita	0.0009	0.0040	0.0011	0.0022
Ukazatelé zadluženosti				
finanční páka I	1.04	0.74	2.24	1.50
finanční páka II	0.5593	0.4290	1.3708	0.8054
úrokové krytí	11.8771	11.5042	-2.9027	87.6522
Ukazatelé ziskovosti				
hrubá zisková marže	0.1112	0.0877	-0.0453	0.5860
výnosnost kapitálu	0.3154	0.1605	-0.3072	0.3299
Ukazatelé aktivity				
doba obratu zásob	68.5827	85.9264	152.8298	1135.3198

	Koeficient		2005	2006	2007	2008
b0	2.4192					
b1	2.5779	r3	1.04	0.74	2.24	1.50
b2	1.7863	r4	0.5593	0.4290	1.3708	0.8054
b3	-3.4902	r5	11.87714	11.5042	-2.90268	87.6521739
b4	-2.4172	r7	0.111203	0.08772	-0.04526	0.58604651
b5	1.7679	r12	68.58274	85.92638	152.8298	1135.31977
b6	-3.3062	r19	0.000868	0.003955	0.001135	0.00216242
b7	-2.2491	r20	0.315359	0.160508	-0.3072	0.32985248
			84.92148	116.27	291.7638	1706.75515
			-84.9215	-116.27	-291.764	-1706.7552
		Eulerovo číslo	2.718280			
		skóre	1.00	1.00	1.00	1.00

Slévárna Tupron, s.r.o. v insolvenčním řízení

(v tis. Kč)	2005	2006	2007	2008
finanční majetek	723	1971	541	288
aktiva	15893	18169	16491	15253
cizí zdroje	15018	15280	13799	21947
ostatní pasiva	0	0	0	0
vlastní kapitál	875	2889	2692	-6694
provozní zisk (EBIT)	1351	3200	-1628	-11270
nákladové úroky	257	49	175	182
čistý zisk	476	2014	802	-9386
krátkodobé závazky	12418	8153	8850	19444
zásoby	4108	4262	4511	3076
tržby	57029	65293	56418	45708
dlouhodobé úvěry	0	660	461	242
dlouhodobé dluhopisy	0	0	0	0

Ukazatelé likvidity	2005	2006	2007	2008
okamžitá likvidita	0.0582	0.2418	0.0611	0.0148
Ukazatelé zadluženosti				
finanční páka I	17.16	5.29	5.13	-3.28
finanční páka II	0.0000	0.2285	0.1712	-0.0362
úrokové krytí	5.2568	65.3061	-9.3029	-61.9231
Ukazatelé ziskovosti				
hrubá zisková marže	0.0237	0.0490	-0.0289	-0.2466
výnosnost kapitálu	0.544	0.697	0.298	1.402
Ukazatelé aktivity				
doba obratu zásob	26.2922	23.8254	29.1842	24.5633

	Koeficient		2005	2006	2007	2008
b0	2.4192					
b1	2.5779	r3	17.16	5.29	5.13	-3.28
b2	1.7863	r4	0.0000	0.2285	0.1712	-0.0362
b3	-3.4902	r5	5.256809	65.30612	-9.30286	-61.9231
b4	-2.4172	r7	0.02369	0.04901	-0.02886	-0.24657
b5	1.7679	r12	26.29224	23.82537	29.18421	24.56331
b6	-3.3062	r19	0.058222	0.241752	0.06113	0.014812
b7	-2.2491	r20	0.544	0.697127	0.29792	1.402151
			73.32627	-171.834	99.20043	250.8456
			-73.3263	171.8343	-99.2004	-250.846
		Eulerovo číslo	2.718280			
		skóre	1.00	0.00	1.00	1.00

Strojírny Bohdalice, a.s.

(v tis. Kč)	2005	2006	2007	2008
finanční majetek	591	526	7152	8879
aktiva	92210	103561	119636	108479
cizí zdroje	48043	59135	71209	58279
ostatní pasiva	0	0	0	10
vlastní kapitál	44167	44426	48427	50190
provozní zisk (EBIT)	-6	3978	7366	7315
nákladové úroky	929	1020	1401	2215
čistý zisk	-6028	1246	3015	1835
krátkodobé závazky	32883	34194	38928	17580
zásoby	34847	40966	37373	31316
tržby	71235	115504	157445	160007
dlouhodobé úvěry	7392	8173	13130	11030
dlouhodobé dluhopisy	0	0	0	0

Ukazatelé likvidity	2005	2006	2007	2008
okamžitá likvidita	0.0180	0.0154	0.1837	0.5051
Ukazatelé zadluženosti				
finanční páka I	1.09	1.33	1.47	1.16
finanční páka II	0.1674	0.1840	0.2711	0.2198
úrokové krytí	-0.0065	3.9000	5.2577	3.3025
Ukazatelé ziskovosti				
hrubá zisková marže	-0.0001	0.0344	0.0468	0.0457
výnosnost kapitálu	-0.136	0.028	0.062	0.037
Ukazatelé aktivity				
doba obratu zásob	178.5520	129.4552	86.6407	71.4365

	Koeficient		2005	2006	2007	2008
b0	2.4192					
b1	2.5779	r3	1.09	1.33	1.47	1.16
b2	1.7863	r4	0.1674	0.1840	0.2711	0.2198
b3	-3.4902	r5	-0.00646	3.9	5.257673	3.302483
b4	-2.4172	r7	-8.4E-05	0.03444	0.046785	0.045717
b5	1.7679	r12	178.552	129.4552	86.6407	71.4365
b6	-3.3062	r19	0.017973	0.015383	0.183724	0.505063
b7	-2.2491	r20	-0.13648	0.028047	0.062259	0.036561
			321.4547	221.2341	140.6554	118.7093
			-321.455	-221.234	-140.655	-118.709
		Eulerovo číslo	2.718280			
		skóre	1.00	1.00	1.00	1.00

Papírny Brno, a.s.

(v tis. Kč)	2005	2006	2007	2008
finanční majetek	3294	1857	4731	3147
aktiva	161474	172126	220217	189655
cizí zdroje	75406	78726	128170	78097
ostatní pasiva	243	361	1153	239
vlastní kapitál	85825	93039	90894	111319
provozní zisk (EBIT)	16467	18573	5335	32299
nákladové úroky	1295	1836	678	4008
čistý zisk	13714	11527	3209	20444
krátkodobé závazky	19675	30203	74951	22986
zásoby	34071	40670	73851	47238
tržby	184187	220176	108548	359394
dlouhodobé úvěry	18540	14160	11970	24257
dlouhodobé dluhopisy	0	0	0	0

Ukazatelé likvidity	2005	2006	2007	2008
okamžitá likvidita	0.1674	0.0615	0.0631	0.1369
Ukazatelé zadluženosti				
finanční páka I	0.88	0.85	1.42	0.70
finanční páka II	0.2160	0.1522	0.1317	0.2179
úrokové krytí	12.7158	10.1160	7.8687	8.0586
Ukazatelé ziskovosti				
hrubá zisková marže	0.0894	0.0844	0.0491	0.0899
výnosnost kapitálu	0.160	0.124	0.035	0.184
Ukazatelé aktivity				
doba obratu zásob	67.5179	67.4213	248.3290	47.9748

	Koeficient		2005	2006	2007	2008
b0	2.4192					
b1	2.5779	r3	0.88	0.85	1.42	0.70
b2	1.7863	r4	0.2160	0.1522	0.1317	0.2179
b3	-3.4902	r5	12.71583	10.11601	7.868732	8.058633
b4	-2.4172	r7	0.089404	0.084355	0.049149	0.089871
b5	1.7679	r12	67.51788	67.42129	248.329	47.97484
b6	-3.3062	r19	0.167421	0.061484	0.063121	0.136909
b7	-2.2491	r20	0.15979	0.123894	0.035305	0.183652
			78.93237	88.08374	417.4727	60.22807
			-78.9324	-88.0837	-417.473	-60.2281
		Eulerovo číslo	2.718280			
		skóre	1.00	1.00	1.00	1.00

Papírny Bělá, a. s.

(v tis. Kč)	2005	2006	2007	2008
finanční majetek	3793	4401	2441	2361
aktiva	335956	310024	296903	224319
cizí zdroje	263347	231455	230797	154724
ostatní pasiva	858	2163	594	199
vlastní kapitál	71751	76406	65515	69396
provozní zisk (EBIT)	17585	13236	-7052	7391
nákladové úroky	4553	4715	5180	4642
čistý zisk	7959	4773	-11242	3279
krátkodobé závazky	160403	136387	148932	90136
zásoby	73107	73786	83303	60461
tržby	503224	474729	482160	460367
dlouhodobé úvěry	14261	11929	6928	1503
dlouhodobé dluhopisy	0	0	0	0

Ukazatelé likvidity	2005	2006	2007	2008
okamžitá likvidita	0.0236	0.0323	0.0164	0.0262
Ukazatelé zadluženosti				
finanční páka I	3.68	3.06	3.53	2.23
finanční páka II	0.1988	0.1561	0.1057	0.0217
úrokové krytí	3.8623	2.8072	-1.3614	1.5922
Ukazatelé ziskovosti				
hrubá zisková marže	0.0349	0.0279	-0.0146	0.0161
výnosnost kapitálu	0.111	0.062	-0.172	0.047
Ukazatelé aktivity				
doba obratu zásob	53.0262	56.7311	63.0612	47.9362

	Koeficient		2005	2006	2007	2008
b0	2.4192					
b1	2.5779	r3	3.68	3.06	3.53	2.23
b2	1.7863	r4	0.1988	0.1561	0.1057	0.0217
b3	-3.4902	r5	3.862289	2.807211	-1.36139	1.592202
b4	-2.4172	r7	0.034945	0.027881	-0.01463	0.016055
b5	1.7679	r12	53.0262	56.73108	63.06121	47.93624
b6	-3.3062	r19	0.023647	0.032268	0.01639	0.026194
b7	-2.2491	r20	0.110925	0.062469	-0.17159	0.047251
			92.11943	100.7628	128.3175	87.17062
			-92.1194	-100.763	-128.317	-87.1706
		Eulerovo číslo	2.718280			
		skóre	1.00	1.00	1.00	1.00

RD Rýmařov s. r. o.

(v tis. Kč)	2005	2006	2007	2008
finanční majetek	11006	3484	49030	27788
aktiva	291442	343406	391429	328817
cizí zdroje	166502	210612	265085	196169
ostatní pasiva	0	0	0	0
vlastní kapitál	124940	132794	126344	132648
provozní zisk (EBIT)	-6313	20438	7850	11658
nákladové úroky	485	517	1200	1342
čistý zisk	-13928	12166	-1115	6571
krátkodobé závazky	150478	197739	234674	170522
zásoby	50099	62824	110462	82913
tržby	686019	1065887	952848	797394
dlouhodobé úvěry	0	0	0	0
dlouhodobé dluhopisy	0	0	0	0
Kapitál	291442	343406	391429	328817

	Ukazatelé likvidity	2005	2006	2007	2008
r19	okamžitá likvidita	0.0731	0.0176	0.2089	0.1630
	Ukazatelé zadluženosti				
r3	finanční páka I	1.33	1.59	2.10	1.48
r4	finanční páka II	0.0000	0.0000	0.0000	0.0000
r5	úrokové krytí	-13.0165	39.5319	6.5417	8.6870
	Ukazatelé ziskovosti				
r7	hrubá zisková marže	-0.0092	0.0192	0.0082	0.0146
r20	výnosnost kapitálu	-0.1115	0.0916	-0.0088	0.0495
	Ukazatelé aktivity				
r12	doba obratu zásob	26.6554	21.5133	42.3138	37.9527

Koeficient	Finanční ukazatele	2005	2006	2007	2008	
b0	2.4192					
b1	2.5779	r3	1.33	1.59	2.10	1.48
b2	1.7863	r4	0.0000	0.0000	0.0000	0.0000
b3	-3.4902	r5	-13.0165	39.53191	6.541667	8.6870343
b4	-2.4172	r7	-0.0092	0.019175	0.008238	0.0146201
b5	1.7679	r12	26.65544	21.51331	42.31381	37.952687
b6	-3.3062	r19	0.07314	0.017619	0.208928	0.1629584
b7	-2.2491	r20	-0.11148	0.091616	-0.00883	0.0495371
			98.44012	-93.7438	59.11198	42.323118
			-98.4401	93.7438	-59.112	-42.32312
		Eulerovo číslo	2.718280			
		skóre	1.00	0.00	1.00	1.00

RTS Group, s.r.o. likvidaci

(v tis. Kč)	2005	2006	2007	2008
finanční majetek	15	4	12	25
aktiva	7761	7560	7146	4572
cizí zdroje	2325	2379	2440	1
ostatní pasiva	0	0	0	0
vlastní kapitál	5436	5181	4706	4571
provozní zisk (EBIT)	-151	-209	-429	-186
nákladové úroky	44	44	44	21
čistý zisk	-196	-255	-475	-135
krátkodobé závazky	5	59	2440	1
zásoby	0	0	0	0
tržby	144	132	0	7400
dlouhodobé úvěry	0	0	0	0
dlouhodobé dluhopisy	0	0	0	0
Kapitál	7761	7560	7146	4572

Ukazatelé likvidity	2005	2006	2007	2008
okamžitá likvidita	3.0000	0.0678	0.0049	25.0000
Ukazatelé zadluženosti				
finanční páka I	0.43	0.46	0.52	0.00
finanční páka II	0.0000	0.0000	0.0000	0.0000
úrokové krytí	-3.4318	-4.7500	-9.7500	-8.8571
Ukazatelé ziskovosti				
hrubá zisková marže	-1.0486	-1.5833	0.0000	-0.0251
výnosnost kapitálu	-0.0361	-0.0492	-0.1009	-0.0295
Ukazatelé aktivity				
doba obratu zásob	0.0000	0.0000	0.0000	0.0000

Koeficient	Finanční ukazatel	2005	2006	2007	2008
2.4192					
2.5779	r3	0.43	0.46	0.52	0.00
1.7863	r4	0.0000	0.0000	0.0000	0.0000
-3.4902	r5	-3.431818	-4.75	-9.75	-8.85714
-2.4172	r7	-1.048611	-1.58333	0	-0.02514
1.7679	r12	0	0	0	0
-3.3062	r19	3	0.067797	0.004918	25
-2.2491	r20	-0.036056	-0.04922	-0.10093	-0.02953
		8.196707	23.89515	37.99601	-49.1949
		-8.196707	-23.8951	-37.996	49.1949
	Eulerovo číslo	2.718280			
	skóre	1.00	1.00	1.00	0.00

SPOLANA a.s.

(tis. Kč)	2005	2006	2007	2008
finanční majetek	29574	34052	24920	26974
aktiva	3870302	3950259	3703695	3649993
cizí zdroje	2802704	2669094	2293665	2363793
ostatní pasiva - časové rozlišení	22624	10911	4400	2603
vlastní kapitál	1067598	1281165	1410030	1286200
provozní zisk (EBIT)	291883	308277	201556	33121
nákladové úroky	80545	73242	49756	63837
čistý zisk	183070	213567	121920	123830
krátkodobé závazky	2619614	1622167	1346962	1491197
zásoby	481498	596191	618356	508687
tržby	5757796	6048689	5865204	5653113
dlouhodobé úvěry	0	892628	892628	824527
dlouhodobé dluhopisy	0	0	0	0
Kapitál	3870302	3950259	3703695	3649993

	Ukazatelé likvidity	2005	2006	2007	2008
r19	okamžitá likvidita	0.0113	0.0210	0.0185	0.0181
	Ukazatelé zadluženosti				
r3	finanční páka I	2.65	2.09	1.63	1.84
r4	finanční páka II	0.0000	0.6967	0.6331	0.6411
r5	úrokové krytí	3.6239	4.2090	4.0509	0.5188
	Ukazatelé ziskovosti				
r7	hrubá zisková marže	0.0507	0.0510	0.0344	0.0059
r20	výnosnost kapitálu	0.1715	0.1667	0.0865	0.0963
	Ukazatelé aktivity				
r12	doba obratu zásob	30.5233	35.9763	38.4812	32.8440

	Koeficient	Finanční ukazatel	2005	2006	2007	2008
b0	2.4192					
b1	2.5779	r3	2.65	2.09	1.63	1.84
b2	1.7863	r4	0	0.6967	0.63306	0.641057
b3	-3.4902	r5	3.62385	4.209	4.05089	0.518837
b4	-2.4172	r7	0.050694	0.051	0.03436	0.005859
b5	1.7679	r12	30.52327	35.976	38.4812	32.84398
b6	-3.3062	r19	0.011289	0.021	0.0185	0.018089
b7	-2.2491	r20	0.171478	0.1667	0.08647	0.096276
			50.01004	57.401	61.3052	64.27076
			-50.01	-57.401	-61.305	-64.2708
		Eulerovo číslo	2.718280			
		skóre	1.00	1.00	1.00	1.00