

Seznam příloh

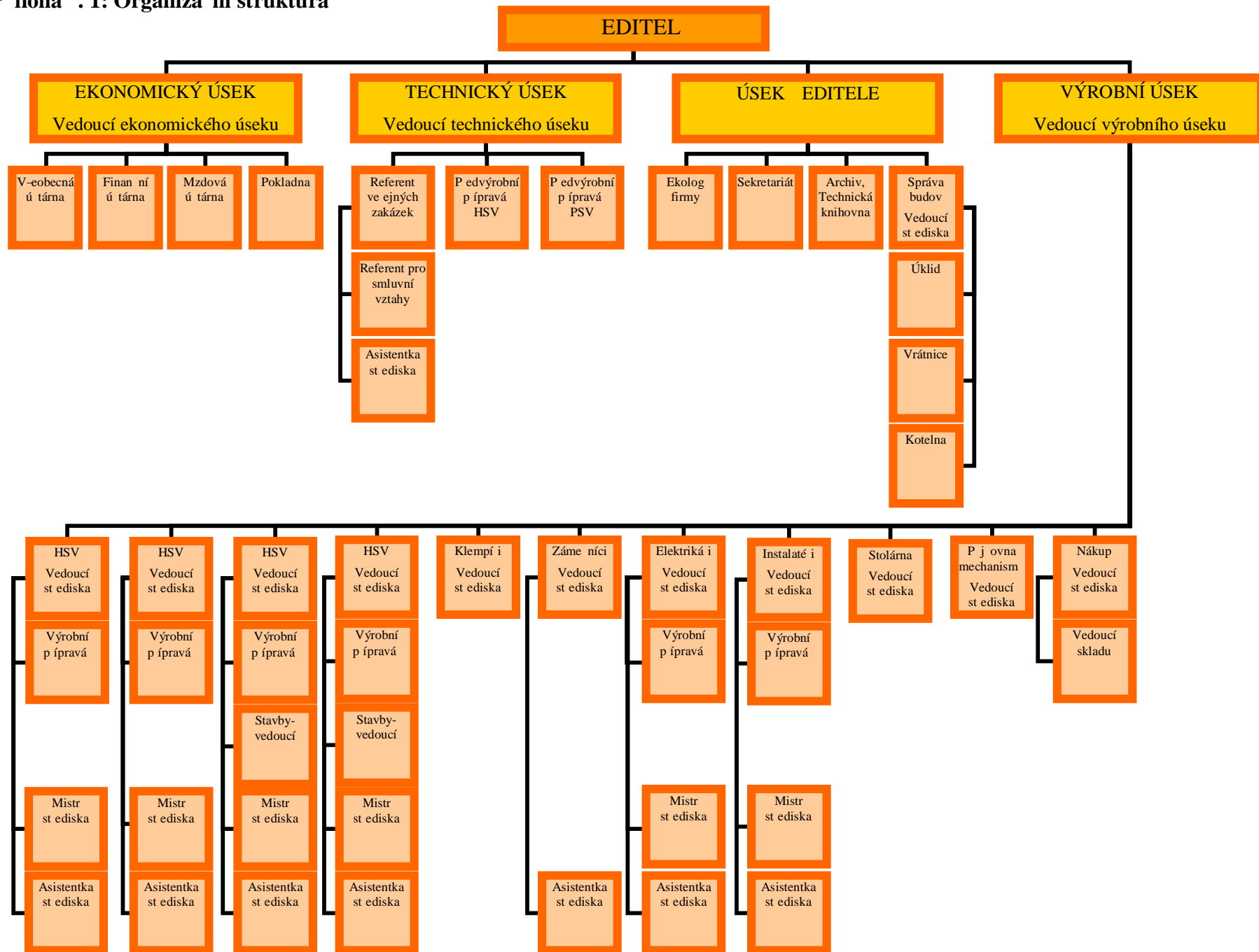
Příloha . 1: Organizační struktura

Příloha . 2: Dotazník

Příloha . 3: Seznam otázek k rozhovoru

Příloha . 4: Konkrétní výsledky průzkumu pomocí dotazník

Příloha 1: Organizační struktura



Příloha . 2: Dotazník

Vážená respondentko, vážený respondentě,

chtěla bych Vás poprosit o vyplnění tohoto dotazníku, který mi pomůže k vypracování bakalářské práce na téma Analýza personálních inováací vybrané organizace. Cílem tohoto dotazníku je odpovědět na otázku, které personální inováací jsou ve firmě vyvíjeny a jak jsou s jejich výkonem spokojeni zaměstnanci.

Vámi zvolené odpovědi, prosím, zvýrazněte tak (například zakroužkujte), aby bylo jasné, kterou odpověď jste zvolili. Dotazník je zcela anonymní. Vyplněný dotazník, prosím, vrátnete do připravené krabice na vrátnici do úterka 18. 3. 2010.

Předem děkuji za Vaši spolupráci a ochotu vnovat Váš čas k vyplnění tohoto dotazníku.

Mgr. Jitka Absolonová

1. Odkud jste se hlásil/a do zaměstnání k této firmě ? (označte jednu odpověď)

- Z úřadu práce
- Ze školy
- Z jiné firmy
- Odjinud (prosím dopište)

2. Odkud jste se dozvěděl/a o volném pracovním místě ? (označte jednu odpověď)

- Z inzerce
- Pomocí úřadu práce
- Pomocí personální agentury
- Z internetových stránek firmy
- Od rodiny nebo přátel

3. Jaké dokumenty byly od Vás vyžadovány při žádosti o zaměstnání v této firmě ? (můžete označit více odpovědí)

- životopis
- Doklad o praxi
- Doklad o vzdělání
- Reference
- Jiné (prosím dopište)

4. Chválí Vás nebo kárá Váš nadřízený při výkonu práce? (označte jednu odpověď)

- Ano
- Občas
- Ne

5. Jak často se scházíte se svým nadřízeným k hodnotícímu rozhovoru? (nadřízený s Vámi probírá, jak jste za určité období plnil/a pracovní úkoly) (označte jednu odpověď)

- Nescházíme se
- Jednou měsíčně
- Jednou za půlrok
- Jednou ročně

6. Od doby, co jste k dané firmě nastoupili, pracujete stále na stejné pozici? (označte jednu odpověď)

- a. Ano (prosím na otázku číslo 8)
- b. Ne

7. Kvůli němu došlo ke změně pozice ve firmě? (můžete označit více odpovědí)

- a. Povyšení
- b. Předvedení na jinou práci
- c. Přesazení na nižší pozici

8. Jak jste spokojen/a s výší Vaší mzdy? (označte jednu odpověď)

- a. Spokojen/a
- b. Spíše spokojen/a
- c. Nevím
- d. Spíše nespokojen/a
- e. Nespokojen/a

9. Jaké dodatečné mzdové formy Vám již tato firma poskytla? (můžete označit více odpovědí)

- a. Prémie
- b. Osobní ohodnocení
- c. Příspěvek na dovolenou
- d. Příspěvek k flivotnému nebo pracovnímu výročí
- e. Vánoční příspěvek
- f. Jiné (prosím dopište)

10. Jaké zaměstnanecké výhody Vám firma nabízí? (můžete označit více odpovědí)

- a. žádné
- b. Příspěvek na důchodové pojištění
- c. Příspěvek na flivotní pojištění
- d. Kulturní a sportovní aktivity
- e. Firemní peníze
- f. Příspěvky na rekreaci
- g. Stravenky
- h. Firemní parkoviště
- i. Příspěvek na cestovní náklady
- j. Pracovní oděv
- k. Firemní vzdělávání
- l. Firemní automobil
- m. Firemní automobil pro osobní účely
- n. Mobilní telefon
- o. Společenský oděv
- p. Jiné (prosím, dopište)

11. Jak často se účastníte firemního kolečení? (označte jednu odpověď)

- a. Neúčastním se
- b. Jednou měsíčně
- c. Jednou za pět let
- d. Jednou ročně
- e. Méně než jednou ročně

12. Kde v t-inou probíhá Vaše kolečení? (označte jednu odpověď)

- a. Na pracovišti
- b. Mimo pracoviště

13. Jaký má pro Vás –kolení p ínos? (ozna te jednu odpov)

- a. Velký
- b. Nemohu posoudit
- c. Malý

14. Kdo e-í konflikty na pracovi-ti? (ozna te jednu odpov)

- a. Nikdo
- b. e-ím je sám/sama
- c. Nad ízený

15. Jak jste spokojen/a s e-ením konflikt na pracovi-ti? (ozna te jednu odpov)

- a. Spokojen/a
- b. Spí-e spokojen/a
- c. Nevím
- d. Spí-e nespokojen/a
- e. Nespokojen/a

16. Jak jste spokojen/a s Va-í pracovní dobou? (má se na mysli spokojenost s jinou pracovní dobou v lét a jinou v zim) (ozna te jednu odpov)

- a. Spokojen/a
- b. Spí-e spokojen/a
- c. Nevím
- d. Spí-e nespokojen/a
- e. Nespokojen/a

17. Jak jste spokojen/a s Va-im pracovním prost edím? (ozna te jednu odpov)

- a. Spokojen/a
- b. Spí-e spokojen/a
- c. Nevím
- d. Spí-e nespokojen/a
- e. Nespokojen/a

18. Jste

- a. fiena
- b. Mufl

19. Va-e nejvy-í dosažená vzd lání je

- a. Základní
- b. St edo-kolské
- c. Vysoko-kolské

Příloha 3: Seznam otázek k rozhovoru

Které personální činnosti vykonáváte?

Kdo vykonává personální činnosti, které nevykonáváte vy?

Jak tyto personální činnosti vykonáváte?

- a. Vytváření a analýza pracovních míst
 - Jaká pracovní místa rozlišujete ve Vaší organizaci?
 - Máte vedeny popisy všech pracovních míst v organizaci?
 - Máte vedeny specifikace všech pracovních míst v organizaci?
- b. Personální plánování
 - Jaké plány vypracováváte?
 - Jaké plány jsou pro vedení Vaší organizace stěžejní?
- c. Získávání, výběr a následné přijímání pracovníků
 - e-íte při uvolnění pracovního místa jeho pokrytí nejprve stávajícími zaměstnanci?
 - Jak oslovujete uchazeče o pracovní místo?
 - Jaké dokumenty od uchazečů vyžadujete?
 - Jaké výběrové metody používáte?
 - Kdo rozhoduje o výběru nejlepšího uchazeče?
 - Jak probíhá přijímání pracovníků?
- d. Hodnocení pracovníků
 - Jakému hodnocení dáváte přednost? (formální, neformální)
 - Kdo hodnotí zaměstnance?
 - Jaké využíváte metody hodnocení?
- e. Rozmísťování (zařazování) pracovníků a ukončování pracovního poměru
 - K jakému rozmísťování a jakým způsobem dochází ve Vaší organizaci nejčastěji? (přesazení, povýšení, převedení na jinou práci)
 - Jak nejčastěji dochází k ukončování pracovního poměru ve Vaší organizaci?
- f. Odměňování
 - Jakou mzdovou formou jsou především odměňováni zaměstnanci Vaší organizace?
 - Jaké dodatkové mzdové formy poskytuje Vaše organizace?
 - Jaké zaměstnanecké výhody, komu a jak poskytuje Vaše organizace?
- g. Vzdělávání a rozvoj pracovníků

- Ve Vaší organizaci dochází především k orientaci zaměstnanců, doškolení i přeškolení?
- Kde probíhá především školení Vašich zaměstnanců?
- Vyžíváte spíše externích i interních školitelů?
- Koho a podle jakých kritérií posíláte na školení?
- Podle čeho volíte tematické zaměření školení?
- Jaké metody vzdělávání byly již při školení Vašich zaměstnanců použity?

h. Pracovní vztahy

- Jaké vnitřní předpisy vytvořila vaše organizace?

i. Péče o pracovníky

- Jaká je pracovní doba ve vaší firmě?
- Jaké pracovní režimy existují ve vaší firmě?
- Jak hodnotíte pracovní prostředí zaměstnanců?
- Jaká opatření v oblasti bezpečnosti práce a ochrany zdraví při práci jsou zavedena ve vaší firmě?
- Jaké služby poskytujete svým zaměstnancům na pracovišti?

j. Personální informační systém

- Vedete personální informační systém?
- Jaké informace v personálním informačním systému lze nalézt?

Jaký je váš osobní názor na důležitost práce personalisty ve firmě?

Jaké máte pro práci personalisty vzdělání?

Jak jste spokojená s výkonem personální činnosti:

- Vytváření a analýza pracovních míst
- Personální plánování
- Získávání, výběr a následné přijímání pracovníků
- Hodnocení pracovníků
- Rozmísťování (zařazování) pracovníků a ukončování pracovního poměru
- Odměňování
- Vzdělávání a rozvoj pracovníků
- Pracovní vztahy
- Péče o pracovníky
- Personální informační systém

Příloha .4: Konkrétní výsledky průzkumu pomocí dotazník

íslo otázky	8	15	16	17
\bar{x}	3,58	3,6	3,62	4,47

N	otázka	varianta	f_i	φ_i	φ_i (%)
60	1	a	12	1/5	20
		b	6	1/10	10
		c	40	2/3	66,7
		d	2	1/30	3,3
60	2	a	24	2/5	40
		b	1	1/60	1,7
		c	0	0	0
		d	1	1/60	1,7
		e	34	17/30	56,7
120	3	a	40	1/3	33,3
		b	19	19/120	15,8
		c	51	17/40	42,5
		d	9	3/40	7,5
		e	1	1/120	0,8
60	4	a	23	23/60	38,3
		b	32	8/15	53,3
		c	5	1/12	8,3
60	5	a	23	23/60	38,3
		b	14	7/30	23,3
		c	6	1/10	10
		d	17	17/60	28,3
60	6	a	48	4/5	80
		b	12	1/5	20
17	7	a	6	6/17	35,3
		b	4	4/17	23,5
		c	7	7/17	41,2
60	8	a	11	11/60	18,3
		b	29	29/60	48,3
		c	4	1/15	6,7
		d	16	4/15	26,7
		e	0	0	0
90	9	a	54	3/5	60
		b	16	8/45	17,8
		c	0	0	0
		d	4	2/45	4,4
		e	16	8/45	17,8
		f	0	0	0

N	otázka	varianta	f_i	φ_i	$\varphi_i (\%)$
200	10	a	0	0	0
		b	0	0	0
		c	3	3/200	1,5
		d	3	3/200	1,5
		e	0	0	0
		f	0	0	0
		g	60	3/10	30
		h	21	21/200	10,5
		i	3	3/200	1,5
		j	39	39/200	19,5
		k	26	13/100	13
		l	17	17/200	8,5
		m	4	1/50	2
		n	23	23/200	11,5
		o	0	0	0
p	1	1/200	0,5		
60	11	a	1	1/60	1,7
		b	9	3/20	15
		c	4	1/15	6,7
		d	34	17/30	56,7
		e	12	1/5	20
60	12	a	18	3/10	30
		b	42	7/10	70
60	13	a	9	3/20	15
		b	32	8/15	53,3
		c	19	19/60	31,7
60	14	a	5	1/12	8,3
		b	33	11/20	55
		c	22	11/30	36,7
60	15	a	11	11/60	18,3
		b	23	23/60	38,3
		c	17	17/60	28,3
		d	9	3/20	15
		e	0	0	0
60	16	a	20	1/3	33,3
		b	20	1/3	33,3
		c	4	1/15	6,7
		d	9	3/20	15
		e	7	7/60	11,7
60	17	a	34	17/30	56,7
		b	23	23/60	38,3
		c	1	1/60	1,7
		d	1	1/60	1,7
		e	1	1/60	1,7
60	18	a	15	1/4	25
		b	45	3/4	75
60	19	a	3	1/20	5
		b	41	41/60	68,3
		c	16	4/15	26,7