

Příloha č.1- ABC analýza v jednotkovém vyjádření

	TYP	Prodej v tunách	kumulativní prodej	kumulativní %
A	A100	1061	1061,00	15,43
	S18	919	1980,00	28,79
	A75	870	2850,00	41,44
	A65	608	3458,00	50,28
B	115x24	563	4021,00	58,46
	S30	542	4563,00	66,34
	S49	459	5022,00	73,02
	S39	331	5353,00	77,83
	80x14	301	5654,00	82,20
	A120	275	5929,00	86,20
C	JKL55	269	6198,00	90,11
	93x18	218	6416,00	93,28
	A55	193	6609,00	96,09
	70x10	103	6712,00	97,59
	SP100+120	90	6802,00	98,90
	A45	43	6845,00	99,52
	S14	33	6878,00	100,00
	celkem	6878		

**Příloha č.2 - ABC analýza v peněžním vyjádření**

TYP	Prodej v tunách	cena	prodej €
A100	1061	1020	1 082 220,00
A75	870	1020	887 400,00
S18	919	860	790 340,00
A65	608	1020	620 160,00
115x24	563	876	493 188,00
S30	542	860	466 120,00
S49	459	860	394 740,00
A120	275	1280	352 000,00
S39	331	920	304 520,00
80x14	301	900	270 900,00
A55	193	1280	247 040,00
JKL55	269	900	242 100,00
93x18	218	855	186 390,00
SP100+120	90	1180	106 200,00
70x10	103	1008	103 824,00
A45	43	1280	55 040,00
S14	33	1180	38 940,00

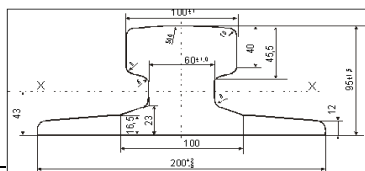
A

B

C

TYP	prodej €	kumulativní prodej	kumulativní %
A100	1 082 220,00	1 082 220,00	16,296
A75	887400	1 969 620,00	29,658
S18	790340	2 759 960,00	41,559
A65	620160	3 380 120,00	50,897
115x24	493188	3 873 308,00	58,323
S30	466120	4 339 428,00	65,342
S49	394740	4 734 168,00	71,286
A120	352000	5 086 168,00	76,586
S39	304520	5 390 688,00	81,171
80x14	270900	5 661 588,00	85,250
A55	247040	5 908 628,00	88,970
JKL55	242100	6 150 728,00	92,616
93x18	186390	6 337 118,00	95,422
SP100+120	106200	6 443 318,00	97,022
70x10	103824	6 547 142,00	98,585
A45	55040	6 602 182,00	99,414
S14	38940	6 641 122,00	100,000
celkem	6 641 122,00		

Příloha č.3 Kolejnice A100



<b>A100, 12m, 700</b>	NÁKUP (KG)	PRODEJ (KG)
1.4.2005 - 30.6.2005		
1.7.2005 - 30.9.2005		
1.10.2005 - 31.12.2005	16050	
1.1.2006 - 31.3.2006	8920	
1.4.2006 - 30.6.2006		
1.7.2006 - 30.9.2006		
1.10.2006 - 31.12.2006		24970
1.1.2007 - 31.3.2007		
1.4.2007 - 30.6.2007	8020	
1.7.2007 - 30.9.2007	344128	312036
1.10.2007 - 31.12.2007	74890	54382
1.1.2008 - 31.3.2008	238030	206821
1.4.2008 - 30.6.2008	101630	65974
1.7.2008 - 30.9.2008		11589
1.10.2008 - 31.12.2008	892	21394
1.1.2009 - 31.3.2009		22286
1.4.2009 - 30.6.2009	87376	80245
1.7.2009 - 30.9.2009	185440	160482
1.10.2009 - 31.12.2009	35722	101703

STAV SKLADU (KG)		xi	(xi-x̄) <sup>2</sup>
0	k 1.7.2005	0	3,124E+09
0	k 1.9.2005	0	3,124E+09
16050	k 1.1.2006	0	3,124E+09
24970	k 1.4.2006	0	3,124E+09
24970	k 1.7.2006	0	3,124E+09
24970	k 1.10.2006	0	3,124E+09
0	k 1.1.2007	24970	955955270
0	k 1.4.2007	0	3,124E+09
8020	k 1.7.2007	0	3,124E+09
40112	k 1.10.2007	312036	6,561E+10
60620	k 1.1.2008	54382	2269621,5
91829	k 1.4.2008	206821	2,278E+10
127485	k 1.7.2008	65974	101716779
115896	k 1.10.2008	11589	1,962E+09
95394	k 1.1.2009	21394	1,19E+09
73108	k 1.4.2009	22286	1,129E+09
80239	k 1.7.2009	80245	593237810
105197	k 1.10.2009	160482	1,094E+10
39216	k 1.1.2010	101703	2,099E+09

CELKEM

1101098

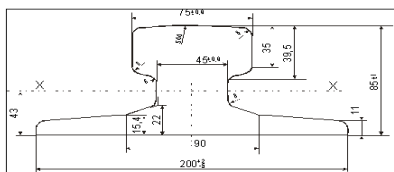
1061882

39216

celkem 1061882  
 průměr 55888,5263  
 odchylka 24307,7138  
 Zp 84204,3908

1,324E+11

**Příloha č.4 Kolejnice A75**



<b>A75, 12m, 700</b>	<b>NÁKUP (KG)</b>	<b>PRODEJ (KG)</b>
1.4.2005 - 30.6.2005	14840	
1.7.2005 - 30.9.2005		11476
1.10.2005 - 31.12.2005	24280	24280
1.1.2006 - 31.3.2006	31020	31698
1.4.2006 - 30.6.2006	21580	2025
1.7.2006 - 30.9.2006	3370	14162
1.10.2006 - 31.12.2006	65430	16854
1.1.2007 - 31.3.2007	9440	31029
1.4.2007 - 30.6.2007	5400	41145
1.7.2007 - 30.9.2007	48560	39790
1.10.2007 - 31.12.2007	177370	150397
1.1.2008 - 31.3.2008	358090	78910
1.4.2008 - 30.6.2008	202300	73508
1.7.2008 - 30.9.2008	101150	51924
1.10.2008 - 31.12.2008	3102	11376
1.1.2009 - 31.3.2009		53944
1.4.2009 - 30.6.2009		80919
1.7.2009 - 30.9.2009	29674	142284
1.10.2009 - 31.12.2009	6725	14837

CELKEM

1102331

870558

<b>STAV SKLADU (KG)</b>	
14840	k 1.7.2005
3364	k 1.9.2005
3364	k 1.1.2006
2686	k 1.4.2006
22241	k 1.7.2006
11449	k 1.10.2006
60025	k 1.1.2007
38436	k 1.4.2007
2691	k 1.7.2007
11461	k 1.10.2007
38434	k 1.1.2008
317614	k 1.4.2008
446406	k 1.7.2008
495632	k 1.10.2008
487358	k 1.1.2009
433414	k 1.4.2009
352495	k 1.7.2009
239885	k 1.10.2009
231773	k 1.1.2010

231773

celkem

870558

33686505619

průměr

48364,33333

odchylka

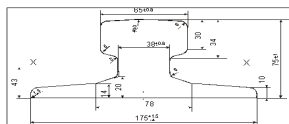
12263,20455

Zp

42480,98668

<b>xi</b>	<b>(xi-x̄)²</b>
	2339108739
11476	1360749136
24280	580055112,1
31698	277766666,8
2025	2147333814
14162	1169799605
16854	992901106,8
31029	300513781,8
41145	52118773,78
39790	73519192,11
150397	10410665067
78910	933037752,1
73508	632203973,4
51924	12671226,78
11376	1368136803
53944	31132680,11
80919	1059806322
142284	8820903787
14837	1124082080

Příloha č.5 Kolejnice A65



<b>A65, 12m, 700</b>	<b>NÁKUP (KG)</b>	<b>PRODEJ (KG)</b>
1.4.2005 - 30.6.2005	20166	20166
1.7.2005 - 30.9.2005	6720	6720
1.10.2005 - 31.12.2005	8280	
1.1.2006 - 31.3.2006	16550	10348
1.4.2006 - 30.6.2006		14482
1.7.2006 - 30.9.2006	2070	
1.10.2006 - 31.12.2006	47590	49660
1.1.2007 - 31.3.2007	20170	
1.4.2007 - 30.6.2007		20170
1.7.2007 - 30.9.2007	113790	113790
1.10.2007 - 31.12.2007	50170	50170
1.1.2008 - 31.3.2008		
1.4.2008 - 30.6.2008	303120	126727
1.7.2008 - 30.9.2008		33105
1.10.2008 - 31.12.2008	3102	30522
1.1.2009 - 31.3.2009		25864
1.4.2009 - 30.6.2009		34140
1.7.2009 - 30.9.2009	72408	46553
1.10.2009 - 31.12.2009	6725	25862
<b>CELKEM</b>	<b>670861</b>	<b>608279</b>

<b>STAV SKLADU (KG)</b>	
0	k 1.7.2005
0	k 1.9.2005
8280	k 1.1.2006
14482	k 1.4.2006
0	k 1.7.2006
2070	k 1.10.2006
0	k 1.1.2007
20170	k 1.4.2007
0	k 1.7.2007
0	k 1.10.2007
0	k 1.1.2008
0	k 1.4.2008
176393	k 1.7.2008
143288	k 1.10.2008
115868	k 1.1.2009
90004	k 1.4.2009
55864	k 1.7.2009
81719	k 1.10.2009
62582	k 1.1.2010
<b>62582</b>	

xi	(xi-x̄) <sup>2</sup>
20166	415586278
6720	1144599713
	1644459297
10348	912277589
14482	679641424
	1644459297
49660	82956878,4
	1644459297
20170	415423206
113790	5363814409
50170	92507206,4
	1644459297
126727	7426142115
33105	55456816,1
30522	100599563
25864	215735386
34140	41112889,1
46553	36012801,1
25862	215794141
<b>608279</b>	<b>2,3775E+10</b>

celkem 608279  
 průměr 40551,933  
 odchylka 10302,457  
 Zp 35688,757

Příloha č.6 - Kolejnice S18

S18	NÁKUP (KG)	PRODEJ (KG)
1.4.2005 - 30.6.2005		
1.7.2005 - 30.9.2005		
1.10.2005 - 31.12.2005		
1.1.2006 - 31.3.2006		
1.4.2006 - 30.6.2006		
1.7.2006 - 30.9.2006		
1.10.2006 - 31.12.2006		
1.1.2007 - 31.3.2007		
1.4.2007 - 30.6.2007	7250	6261
1.7.2007 - 30.9.2007	53980	43565
1.10.2007 - 31.12.2007	111821	17224
1.1.2008 - 31.3.2008	124510	219260
1.4.2008 - 30.6.2008	278076	187889
1.7.2008 - 30.9.2008	105900	66505
1.10.2008 - 31.12.2008		52470
1.1.2009 - 31.3.2009	19000	30951
1.4.2009 - 30.6.2009	18256	65598
1.7.2009 - 30.9.2009	72790	24370
1.10.2009 - 31.12.2009	77254	101799

STAV SKLADU (KG)		xi	(xi-x̄) <sup>2</sup>
	k 1.7.2005	0	1,8E+09
	k 1.9.2005	0	1,8E+09
	k 1.1.2006	0	1,8E+09
	k 1.4.2006	0	1,8E+09
	k 1.7.2006	0	1,8E+09
	k 1.10.2006	0	1,8E+09
	k 1.1.2007	0	1,8E+09
	k 1.4.2007	0	1,8E+09
989	k 1.7.2007	6261	1,3E+09
11404	k 1.10.2007	43565	388523
106001	k 1.1.2008	17224	6,6E+08
11251	k 1.4.2008	219260	3,1E+10
101438	k 1.7.2008	187889	2,1E+10
140833	k 1.10.2008	66505	5,6E+08
88363	k 1.1.2009	52470	9,1E+07
76412	k 1.4.2009	30951	1,4E+08
29070	k 1.7.2009	65598	5,1E+08
77490	k 1.10.2009	24370	3,4E+08
52945	k 1.1.2010	101799	3,5E+09

CELKEM

868837

815892

52945

celkem  
průměr

815892  
42941,68421

7,4E+10

odchylka  
Zp 18171,95077  
62949,48402